

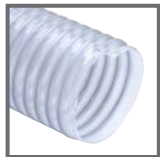
IT Tubo traslucido con parete in TPU a base etere, con spirale di rinforzo in acciaio ricoperta di TPU di colore grigio, per assicurare la migliore adesione con la parete. Il materiale é antistatico permanente (R<10⁹ Ohm/m). Superficie interna liscia per favorire il passaggio di granuli e altri solidi e per ottimizzare il flusso. Spessore di parete costante **1,5 mm** sull'intera gamma diametri. Resistente a microbi e idrolisi, ai raggi UV e agli agenti atmosferici. Può essere reso conduttivo (R<10² Ohm/m) mettendo a terra la spirale. Alimentare secondo UE 10/2011(classi A, B, C, D1, D2, E) ed FDA CFR 21 - 177.2600.

• Aspirazione di sostanze altamente abrasive, nell'industria alimentare e farmaceutica e per tutte le applicazioni che richiedono resistenza all'azione microbica. Viene utilizzato nell'industria plastica per il passaggio di granuli per la produzione di manufatti destinati al contatto alimenti. Impiegato su veicoli per la pulizia stradale, grazie all'elevata resistenza all'idrolisi.

EN Translucent ether based TPU hose reinforced with a TPU-coated grey colored steel spiral, to offer the best adhesion with the hose wall. The wall material is permanent antistatic (R<10⁹ Ohm/m). Smooth inside to ensure optimization of flow properties. Constant wall thickness of **1,5 mm** for the whole diameter range. Resistant to microbes and hydrolysis, UV rays and weathering. It can be made conductive (R<10² Ohm/m) by grounding the spiral. Food grade, in accordance with EU 10/2011(classes A, B, C, D1, D2, E) and FDA CFR- 177.2600.

• Suction of highly abrasive media in the food and pharmaceutical industries and for all those applications where a special microbes resistance is required. Mainly used in plastic industry for suction of granulates for products intended to come into contact with foodstuff. Often installed on street cleaning vehicles, thanks to its high hydrolysis resistance.

ARTICOLI DELLA STESSA SERIE · ITEMS IN THE SAME SERIES



VULCANO® 12 ET

SCHEDA TECNICA · TECHNICAL DATA

VULCANO® 15 ET	ø int.		Spess min Min wall thick	Peso Weight	Depr. Vacuum	R. curvatura Bending r.	Lg. Rotolo Coil lgth.	Volume	Disponibilità Availability	Fascetta W2 Double bridge W2
CODICE/CODE	mm	inches	mm	g/m	m H ₂ O	mm	m	m ³		
VI010200000000*	20		1,5	250	9,5	25	20	0,04	su richiesta/on request*	-
VI010250000000*	25		1,5	300	9,5	30	20	0,05	su richiesta/on request*	-
VI010300000000*	30		1,5	390	9,5	35	20	0,06	su richiesta/on request*	-
VI010320000000*	32		1,5	415	9,5	35	20	0,06	su richiesta/on request*	-
VI010350000000*	35		1,5	450	9,5	40	20	0,06	su richiesta/on request*	-
VI010380000000	38		1,5	470	9,5	40	20	0,09	✓	-
VI010400000000	40		1,5	490	9,5	50	20	0,09	✓	-
VI010450000000*	45		1,5	545	9	50	20	0,10	su richiesta/on request*	-
VI010500000000	50		1,5	600	9	60	20	0,11	✓	-
VI010510000000	51		1,5	610	9	60	20	0,12	✓	-
VI010600000000	60		1,5	705	8,5	70	20	0,13	✓	-
VI010630000000	63		1,5	740	8	70	20	0,19	✓	-
VI010650000000*	65		1,5	760	7,5	70	20	0,19	su richiesta/on request*	-
VI010700000000	70		1,5	895	7,5	80	20	0,20	✓	-
VI010750000000*	75		1,5	955	7	80	20	0,22	su richiesta/on request*	-
VI010760000000	76		1,5	965	7	90	20	0,22	✓	-
VI010800000000	80		1,5	1015	6	90	20	0,26	✓	F2 W2 076.0 090.0
VI010900000000	90		1,5	1135	5	100	20	0,29	✓	-
VI011000000000*	100		1,5	1250	4	120	15	0,32	su richiesta/on request*	-
VI011020000000	102		1,5	1275	3,5	120	15	0,32	✓	-
VI011100000000	110		1,5	1370	3,2	130	15	0,35	✓	F2 W2 100.0 127.0
VI011150000000	115		1,5	1430	3	135	15	0,36	✓	-
VI011200000000	120		1,5	1490	3	140	15	0,37	✓	-
VI011270000000	127	5	1,5	1875	2,9	150	15	0,40	✓	-
VI011300000000*	130		1,5	1920	2,6	150	15	0,41	su richiesta/on request*	-
VI011400000000*	140		1,5	2060	2,4	160	15	0,65	su richiesta/on request*	-
VI011500000000	150		1,5	2200	2	170	15	0,69	✓	-
VI011520000000	152		1,5	2230	2	170	15	0,70	✓	F2 W2 130.0 190.0
VI011600000000	160		1,5	2345	1,8	180	15	0,74	✓	-
VI011700000000	170		1,5	2435	1,5	210	15	0,78	✓	-
VI011800000000	180		1,5	2570	1,5	210	15	0,83	✓	-
VI012000000000	200		1,5	2850	1,2	230	15	0,91	✓	-
VI012030000000	203		1,5	2890	1,2	230	15	0,93	✓	-
VI012060000000*	206		1,5	2930	1,2	235	15	1,11	su richiesta/on request*	F2 W2 200.0 230.0
VI012200000000*	220		1,5	3125	1	260	10	1,18	su richiesta/on request*	-
VI012280000000*	228		1,5	3235	1	260	10	1,23	su richiesta/on request*	-
VI012500000000*	250		1,5	3540	0,8	290	10	1,34	su richiesta/on request*	-
VI012540000000*	254	10	1,5	3595	0,8	290	10	1,36	su richiesta/on request*	-
VI012570000000*	257		1,5	3635	0,7	295	10	1,37	su richiesta/on request*	-
VI012650000000*	265		1,5	3745	0,7	300	10	1,42	su richiesta/on request*	F2 W2 250.0 330.0
VI012790000000*	279		1,5	3940	0,7	320	10	1,49	su richiesta/on request*	-
VI013050000000*	305		1,5	5145	0,5	350	10 m dritti/straight	1,01	su richiesta/on request*	-
VI013500000000*	350		1,5	5890	0,3	420	6 m dritti/straight	0,79	su richiesta/on request*	-
VI013560000000*	356		1,5	5990	0,3	420	6 m dritti/straight	0,81	su richiesta/on request*	F2 W2 350.0 410.0
VI014000000000*	400		1,5	6715	0,3	480	6 m dritti/straight	1,02	su richiesta/on request*	-
VI014500000000*	450		1,5	7540	0,25	540	6 m dritti/straight	1,28	su richiesta/on request*	-
VI015000000000*	500		1,5	8370	0,2	600	6 m dritti/straight	1,58	su richiesta/on request*	-

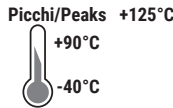
* Diametri su richiesta per quantitativi minimi (MOQ), salvo disponibilità a magazzino · * Diameters available on request for minimum order quantities (MOQ), unless in stock

VULCANO® 15 ET

COD. VI · Ø mm 20-500



Spirale in acciaio ricoperta di TPU color grigio
Grey colored TPU coated steel spiral



TPU a base etere
Ether-based TPU

I dati tecnici riportati sono stati misurati a 23°C e al 50% di umidità
The technical data here reported have been measured at 23°C with 50% humidity