

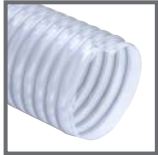
**ES** Tubo translúcido con pared de TPU a base de éter, con espiral de refuerzo de acero recubierta de TPU de color gris, para garantizar la mejor adhesión a la pared. El material es antiestático permanente (R<10<sup>9</sup> Ohm/m). Superficie interna lisa para facilitar el paso de gránulos y otros sólidos y optimizar el flujo. Espesor de pared constante de 1,5 mm en toda la gama de diámetros. Resistente a los microbios y a la hidrólisis, a los rayos UV y a los agentes atmosféricos. Se puede hacer conductivo (R<10<sup>2</sup> Ohm/m) conectando a tierra la espiral. Tubo certificado para el contacto alimentario según UE 10/2011 (clases A, B, C, D1, D2, E) y FDA CFR 21 - 177.2600.

• Aspiración de sustancias altamente abrasivas, en la industria alimentaria y farmacéutica y para todas las aplicaciones que requieren resistencia a los microbios. Se utiliza en la industria del plástico, para el transporte de gránulos para la producción de productos destinados al contacto alimentarios. Se utiliza en vehículos de limpieza viaria, gracias a su alta resistencia a la hidrólisis.

**EN** Translucent ether based TPU hose reinforced with a TPU-coated grey colored steel spiral, to offer the best adhesion with the hose wall. The wall material is permanent antistatic (R<10<sup>9</sup> Ohm/m). Smooth inside to ensure optimization of flow properties. Constant wall thickness of 1,5 mm for the whole diameter range. Resistant to microbes and hydrolysis, UV rays and weathering. It can be made conductive (R<10<sup>2</sup> Ohm/m) by grounding the spiral. Food grade, in accordance with EU 10/2011 (classes A, B, C, D1, D2, E) and FDA CFR- 177.2600.

• Suction of highly abrasive media in the food and pharmaceutical industries and for all those applications where a special microbes resistance is required. Mainly used in plastic industry for suction of granulates for products intended to come into contact with foodstuff. Often installed on street cleaning vehicles, thanks to its high hydrolysis resistance.

**ARTÍCULOS DE LA MISMA SERIE • ITEMS IN THE SAME SERIES**



VULCANO® 12 ET

**FICHA TÉCNICA • TECHNICAL DATA**

VULCANO® 15 ET	Ø int.		Espesor mín Min wall thick	Peso Weight	Vacío Vacuum	R. de curvatura Bending r.	Lg. Rollo Coil lgth.	Volume	Disponibilidad Availability	Abrazadera W2 Double bridge W2
CÓDIGO/CODE	mm	inches	mm	g/m	m H <sub>2</sub> O	mm	m	m <sup>3</sup>		
VI010200000000*	20		1,5	250	9,5	25	20	0,04	bajo pedido/on request*	-
VI010250000000*	25		1,5	300	9,5	30	20	0,05	bajo pedido/on request*	-
VI010300000000*	30		1,5	390	9,5	35	20	0,06	bajo pedido/on request*	-
VI010320000000*	32		1,5	415	9,5	35	20	0,06	bajo pedido/on request*	-
VI010350000000*	35		1,5	450	9,5	40	20	0,06	bajo pedido/on request*	-
VI010380000000	38		1,5	470	9,5	40	20	0,09	✓	-
VI010400000000	40		1,5	490	9,5	50	20	0,09	✓	-
VI010450000000*	45		1,5	545	9	50	20	0,10	bajo pedido/on request*	-
VI010500000000	50		1,5	600	9	60	20	0,11	✓	-
VI010510000000	51		1,5	610	9	60	20	0,12	✓	-
VI010600000000	60		1,5	705	8,5	70	20	0,13	✓	-
VI010630000000	63		1,5	740	8	70	20	0,19	✓	-
VI010650000000*	65		1,5	760	7,5	70	20	0,19	bajo pedido/on request*	-
VI010700000000	70		1,5	895	7,5	80	20	0,20	✓	-
VI010750000000*	75		1,5	955	7	80	20	0,22	bajo pedido/on request*	-
VI010760000000	76		1,5	965	7	90	20	0,22	✓	-
VI010800000000	80		1,5	1015	6	90	20	0,26	✓	F2 W2 076.0 090.0
VI010900000000	90		1,5	1135	5	100	20	0,29	✓	-
VI011000000000*	100		1,5	1250	4	120	15	0,32	bajo pedido/on request*	-
VI011020000000	102		1,5	1275	3,5	120	15	0,32	✓	-
VI011100000000	110		1,5	1370	3,2	130	15	0,35	✓	F2 W2 100.0 127.0
VI011150000000	115		1,5	1430	3	135	15	0,36	✓	-
VI011200000000	120		1,5	1490	3	140	15	0,37	✓	-
VI011270000000	127	5	1,5	1875	2,9	150	15	0,40	✓	-
VI011300000000*	130		1,5	1920	2,6	150	15	0,41	bajo pedido/on request*	-
VI011400000000*	140		1,5	2060	2,4	160	15	0,65	bajo pedido/on request*	-
VI011500000000	150		1,5	2200	2	170	15	0,69	✓	-
VI011520000000	152		1,5	2230	2	170	15	0,70	✓	F2 W2 130.0 190.0
VI011600000000	160		1,5	2345	1,8	180	15	0,74	✓	-
VI011700000000	170		1,5	2435	1,5	210	15	0,78	✓	-
VI011800000000	180		1,5	2570	1,5	210	15	0,83	✓	-
VI012000000000	200		1,5	2850	1,2	230	15	0,91	✓	-
VI012030000000	203		1,5	2890	1,2	230	15	0,93	✓	-
VI012060000000*	206		1,5	2930	1,2	235	15	1,11	bajo pedido/on request*	F2 W2 200.0 230.0
VI012200000000*	220		1,5	3125	1	260	10	1,18	bajo pedido/on request*	-
VI012280000000*	228		1,5	3235	1	260	10	1,23	bajo pedido/on request*	-
VI012500000000*	250		1,5	3540	0,8	290	10	1,34	bajo pedido/on request*	-
VI012540000000*	254	10	1,5	3595	0,8	290	10	1,36	bajo pedido/on request*	-
VI012570000000*	257		1,5	3635	0,7	295	10	1,37	bajo pedido/on request*	-
VI012650000000*	265		1,5	3745	0,7	300	10	1,42	bajo pedido/on request*	F2 W2 250.0 330.0
VI012790000000*	279		1,5	3940	0,7	320	10	1,49	bajo pedido/on request*	-
VI013050000000*	305		1,5	5145	0,5	350	tramo 10 m/straight	1,01	bajo pedido/on request*	-
VI013500000000*	350		1,5	5890	0,3	420	tramo 6 m/straight	0,79	bajo pedido/on request*	-
VI013560000000*	356		1,5	5990	0,3	420	tramo 6 m/straight	0,81	bajo pedido/on request*	F2 W2 350.0 410.0
VI014000000000*	400		1,5	6715	0,3	480	tramo 6 m/straight	1,02	bajo pedido/on request*	-
VI014500000000*	450		1,5	7540	0,25	540	tramo 6 m/straight	1,28	bajo pedido/on request*	-
VI015000000000*	500		1,5	8370	0,2	600	tramo 6 m/straight	1,58	bajo pedido/on request*	-

\* Diámetros bajo pedido para cantidades mínimas (MOQ), según disponibilidad en almacén • \* Diameters available on request for minimum order quantities (MOQ), unless in stock

Los datos técnicos indicados se han medido a 23 °C y con una humedad del 50%  
The technical data here reported have been measured at 23°C with 50% humidity

# VULCANO® 15 ET

**CÓD. VI • Ø mm 20-500**



Espiral de acero recubierta de TPU de color gris  
Grey colored TPU coated steel spiral

Picos/Peaks +125°C



TPU a base de éter  
Ether-based TPU