

**IT** Tubo trasparente in speciale Bio-compound, ottenuto da fonti naturali rinnovabili, con rinforzo tessile in fibra di poliestere.

Resistente agli agenti atmosferici e a gran parte dei prodotti chimici. Idoneo al trasporto di alimenti, inclusi latte e liquidi del settore lattiero-caseario, secondo UE 10/2011 (classi A, B, C e D1) e secondo FDA CFR 21 Item 176.170.

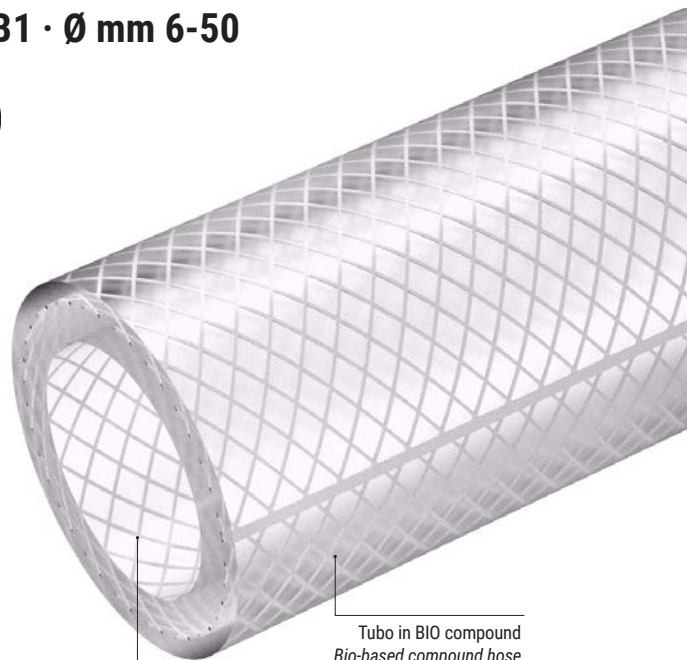
Soluzione ideale per il trasporto di liquidi alimentari, latte e derivati, bevande, succhi di frutta, aceto, vino e liquori con concentrazione alcolica fino a 50%. Viene spesso impiegato su macchine riempitrici e dosatrici. In agricoltura, impiegato per irrigazione.

**EN** Transparent hose produced with a special bio-based compound, obtained from natural sources and reinforced with a polyester yarn. Resistant to several chemicals and to weathering. Food grade, according to EU 10/2011 (classes A, B, C, D1) and to FDA CFR 21 Item 176.170.

• Ideal solution for delivery of food liquids, beverages, fruit juices, wine and liquors with up to 50% alcohol content, as well as milk and by-products. It is often used for filling machines and dispensers. In agriculture, used for irrigation.



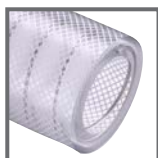
**COD. B1 · Ø mm 6-50**



Rinforzo tessile in fibra di poliestere  
Polyester yarn reinforcement

Tubo in BIO compound  
Bio-based compound hose

ARTICOLI DELLA STESSA SERIE · ITEMS IN THE SAME SERIES



PLUTONE PRESS BIO



PLUTONE BIO

SCHEDA TECNICA · TECHNICAL DATA

JP = Just pick, in stock



ARIANNA BIO	Ø int.	Ø est./ out	Peso Weight	P.E. W.P.	P.S. B.P.	R. curvatura Bending r.	Lg. Rotolo Coil lgth.	Volume	Disponibilità Availability
CODICE/CODE	mm	mm	g/m	bar	bar	mm	m	m <sup>3</sup>	
B1010060011000*	6	11	85	21	63	30	100	0,023	su richiesta/on request*
B1010060012000	6	12	105	21	63	30	100	0,025	✓
B1010080013000*	8	13	105	23	69	40	100	0,028	su richiesta/on request*
B1010080014000	8	14	130	23	69	40	100	0,032	✓
B1010090015000*	9	15	140	19	57	50	100	0,036	su richiesta/on request*
B1010100015000*	10	15	120	16	48	50	100	0,036	su richiesta/on request*
B1010100016000	10	16	150	16	48	50	100	0,041	in stock
B1010120017000*	12	17	140	12	36	60	100	0,044	su richiesta/on request*
B1010120018000	12	18	175	12	36	60	100	0,050	in stock
B1010125018500*	12,5	18,5	180	12	36	60	100	0,051	su richiesta/on request*
B1010130018000*	13	18	150	11	33	70	100	0,050	su richiesta/on request*
B1010130019000	13	19	185	11	33	70	100	0,058	in stock
B1010150020000*	15	20	170	11	33	80	50	0,034	su richiesta/on request*
B1010150021000*	15	21	210	11	33	80	50	0,035	su richiesta/on request*
B1010160021000*	16	21	180	10	30	80	50	0,035	su richiesta/on request*
B1010160022000	16	22	220	10	30	80	50	0,041	in stock
B1010190025000*	19	25	255	9	27	100	50	0,083	su richiesta/on request*
B1010190026000	19	26	305	9	27	100	50	0,085	in stock
B1010250032000*	25	32	385	8	24	130	50	0,099	su richiesta/on request*
B1010250033000	25	33	450	8	24	130	50	0,102	in stock
B1010300038000	30	38	525	6	18	150	50	0,141	✓
B1010320041000*	32	41	635	5	15	160	50	0,165	su richiesta/on request*
B1010320042000	32	42	710	5	15	160	50	0,168	✓
B1010380048000	38	48	825	4	12	190	50	0,271	✓
B1010400050000	40	50	865	4	12	200	50	0,303	✓
B1010500062000	50	62	1290	4	12	250	50	0,391	in stock

\* Diametri su richiesta per quantitativi minimi (MOQ), salvo disponibilità a magazzino · \* Diameters available on request for minimum order quantities (MOQ), unless in stock

I dati tecnici riportati sono stati misurati a 23°C e al 50% di umidità  
The technical data here reported have been measured at 23°C with 50% humidity