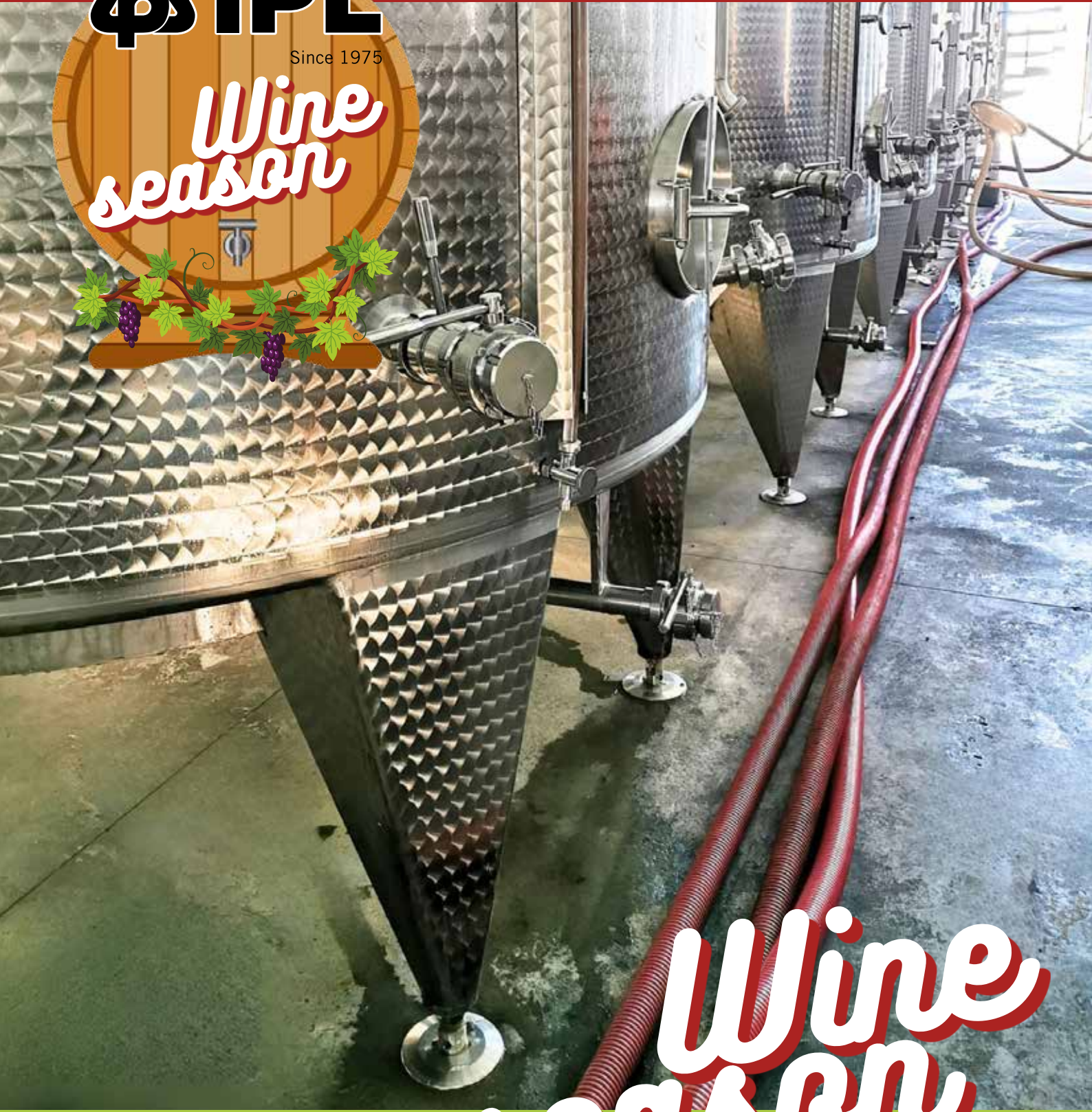




**Φ IPL**

Since 1975

*Wine  
season*



*Wine  
season*

**Φ IPL**

Since 1975

MANGUERAS PARA LA INDUSTRIA VINÍCOLA  
INDUSTRIAL HOSES FOR WINERY



cód. NQ EN

NETTUNO ENO

**Tubo transparente de PVC-P, con espiral de refuerzo de PVC rígido antichoque de color rojo.** Superficie interna completamente lisa para favorecer el flujo de las substancias transportadas; **el más ligero de la gama para el sector enológico.** Pared y espiral para contacto alimentario. Muy resistente al aplastamiento, a los agentes atmosféricos y a numerosos productos químicos. Tubo de calidad alimentaria, según el Reglamento Europeo UE 10/2011 (clases A, B, C, D1).

• Aplicaciones: solución ideal para la aspiración y impulsión de vino, vinagre y licores con concentración alcohólica de hasta 50%. Transporte de líquidos alimentarios.

**Transparent PVC-P hose, reinforced with a red anti-shock rigid PVC spiral, designed for the wine industry.** Completely smooth inside to enhance the optimization of flow properties, **it is the lightest and easiest to handle hose among the products conceived for the winery.** Food grade wall and hard plastic spiral. Resistance to loads, atmospheric agents and to a wide range of chemicals. Food grade, according to EU 10/2011 (classes A, B, C, D1).

• Applications: ideal solution for suction and delivery of wines, vinegar, liquors with alcohol content up to 50%; delivery of food liquids in general.



Ø 13 mm - 305 mm



cód. BF 01

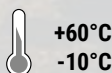
BACCO

**Tubo transparente de PVC-P, con espiral de refuerzo de PVC rígido antichoque de color rojo.** Interior completamente liso, robusto, pero muy flexible. Muy resistente al aplastamiento, a los agentes atmosféricos y a numerosos productos químicos. Pared y espiral para al contacto con alimentos. Versión antiestática, con hilo de cobre, según pedido (Cód. BF 02). Tubo de calidad alimentaria, según el Reglamento Europeo UE 10/2011 (clases A, B, C, D1).

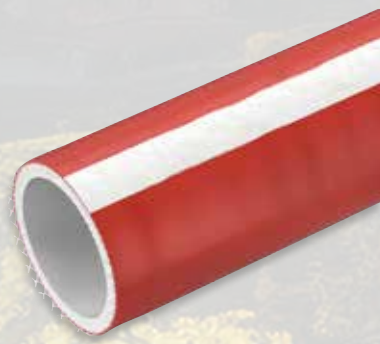
• Aplicaciones: **superventas de la industria vinícola**, para transporte de líquidos alimentarios, bebidas, zumo de frutas, vinagre, vino y licores con una concentración alcohólica de hasta 50%.

**Transparent PVC-P hose, reinforced with red anti-shock rigid PVC spiral.** Completely smooth inside, for heavy duty applications, though flexible. Resistance to loads, atmospheric agents and to a wide range of chemicals. Food grade wall and hard plastic spiral make Bacco a total food hose. Food grade, according to 10/2011 (classes A, B, C, D1). The antistatic version with copper wire is available on request (cod. BF 02).

• Applications: **the top-selling hose in the winery sector**, for suction and delivery of wines and liquors with alcohol concentration up to 50%. Suggested for marcs, juices, vinegar, other beverages and food liquids in general.



Ø 19 mm -203 mm



cód. PF

PLUTONE PF

**Tubo de color rojo con raya blanca, de goma TPE-S higiénica, con espiral de acero y refuerzo textil de poliéster.** Superficies interna y externa completamente lisas para favorecer el paso de sustancias y para facilitar la limpieza y la desinfección antes y después del uso. Características de la cubierta: excelente resistencia al ozono, al envejecimiento, a los rayos UV y a los fenómenos atmosféricos. El tubo de TPE-S extruido, con mínima porosidad, reduce los riesgos de infiltración. Producto con tolerancias específicas más rigurosas respecto al equivalente en goma. Altamente neutral a olores y sabores, preservando las propiedades organolépticas de las sustancias transportadas. Material curing-free: la manguera no necesita ningún proceso de vulcanización, evitando así el riesgo de extracción de residuos de vulcanización en el producto final (restos volátiles de peróxido y platino). Conductivo ( $R < 10^2$  Ohm/m) conectando la espiral a tierra. Alimentario, según la normativa EU 10/2011 (clases A, B, C, D1), FDA Regulations (Title 21 parts 170 to 199 Item CFR 177.2600, clases D,E).

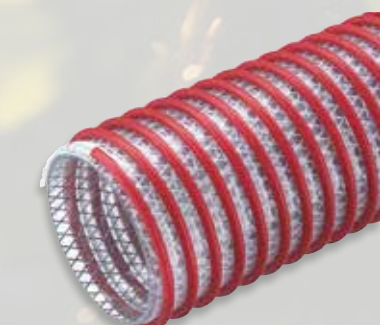
• Aspiración y transporte de líquidos alimentarios. Solución ideal para vinos de calidad, zumos de fruta, vinagre, licores con contenido alcohólico de hasta 50%.

**Red hose with an identificative white stripe, made of TPE-S hygienic rubber, with steel spiral and polyester reinforcement.** Inside and outside completely smooth, to enhance flow properties and to allow easy cleaning and sterilization processes. Produced with specific tighter tolerances than those of an equivalent vulcanized rubber hose. Cover features: excellent resistance to ozone, ageing, UV rays and weathering. The extruded, low porosity TPE-S tube reduces permeation problems. Highly neutral in taste and odor, it preserves the organoleptic properties of the medium. Good chemical resistance to acids and alkaline solutions and good impermeability. Versatile rubber resistant even to an alcohol content of 50%. Curing-free material: the production of Plutone PF does not need any vulcanization process, therefore it prevents the risk of leaching of curing agent residues into the end product (peroxide or platinum volatile rests). It can be conductive ( $R < 10^2$  Ohm/m) by grounding the spiral. Food grade, according to EU 10/2011 (Classes A, B, C, D1), FDA Regulations (Title 21 CFR Parts 170 to 199 Item 177.2600, classes D, E).

• Applications: suction and delivery hose designed to convey food liquids. Suitable for a manifold range of media such as premium wines, fruit juices, vinegar, spirits with alcohol content up to 50%.



Ø 14x22 mm -102x118 mm



cód. BS EN

SPIRALPRESS ENO

**Tubo transparente de PVC-P estudiado para el sector del vino, con espiral de PVC rígido de color rojo y refuerzo textil.** Este tubo es idóneo para aplicaciones que requieran una buena resistencia a altas presiones. Estructura con espiral a vista, consiente la reducción de la fricción durante su desplazamiento. La pared y la espiral son de grado alimentario. Espiral para facilitar el racorado con abrazaderas disponible bajo demanda (cód. SC EN). Idóneo al contacto con alimentos según la normativa UE 10/2011 (clases A, B, C, D1).

• Aplicaciones: transporte y aspiración de bebidas y vino con concentraciones alcohólicas de hasta 50%.

**Transparent PVC-P hose, reinforced with a red anti-shock rigid PVC spiral and polyester yarn.** Specially conceived for the wine industry and where a good resistance at high pressures is required, thanks to the textile reinforcement. The exposed PVC corrugated helix allows less resistance to dragging. Food grade hose wall and spiral.

Food grade, according to EU 10/2011 (classes A, B, C, D1). Red banding coil available on request (cod. SC EN).

• Applications: suction and delivery of wine and beverages with alcohol content up to 50%.



Ø 38 mm -203 mm



# SPIRALINA ENO

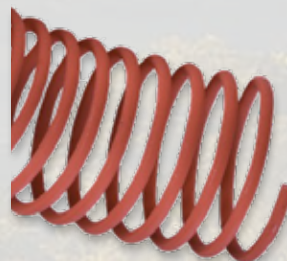
cód. SC EN

**Espiral de PVC rígido (de color rojo)**, especialmente diseñada para adaptarse entre las espirales de refuerzo de la manguera, siguiendo su paso. El montaje es rápido y sencillo, gracias a que la abrazadera descansa sobre una superficie lisa.

• Aplicaciones: se utiliza en mangueras de la serie Spiralpress: spiralpress ENO, spiralpress WT y spiralpress OIL.

**Rigid PVC banding coil (red coloured)**, specially designed to fit into the area between the reinforcing spirals of the hose, following its pitch. As a result, fitting is quick and easy, as the band rests on a smooth surface.

• Applications: used on Spiralpress series, respectively for spiralpress ENO, spiralpress WT and spiralpress OIL.



EASY FITTING

Ø 38 mm -203 mm

# ARIANNA BIO

cód. B1

**Tubo transparente de especial Bio-compound, obtenido de fuentes renovables naturales**, reforzado con hilo de poliéster de alta tenacidad. Excelente resistencia a los fenómenos atmosféricos y a numerosos productos químicos. Idóneo para el transporte de alimentos según el Reglamento Europeo UE 10/2011 (clases A, B, C, D1) y según la FDA Regulations CFR 21 (Parts 176.170).

• Aplicaciones: transporte de líquidos alimentarios, bebidas, zumo de frutas, vinagre, vino y licores con una concentración alcohólica de hasta 50%. Viene además usado en máquinas de relleno y dosificación, en plantas embotelladoras.

**Transparent hose produced with a special bio-based compound**, obtained from natural sources, reinforced with a high tenacity polyester yarn. Resistant to several chemicals and to weathering.

Food grade, according to Reg. EU 10/2011 (classes A, B, C and D1) and to FDA Regulations (CFR 21 Item 176.170).

• Applications: ideal solution for transfer of food liquids, beverages, fruit juices, wine and liquors with up to 50% alcohol content, as well as milk and dairy products. It is often used for filling machines and dispensers, as well as installed on bottling plants.



+60°C  
-10°C



Ø 6x11mm -50x62 mm

# PLUTONE BIO

cód. B2

**Tubo transparente fabricado en especial Bio-compound, obtenido de fuentes naturales renovables.** Espiral de refuerzo de acero. Excelente resistencia a los fenómenos atmosféricos y a numerosos productos químicos. Conductivo (R<10<sup>2</sup> Ohm/m) conectando la espiral a tierra. Idóneo para el transporte de alimentos según el Reglamento Europeo UE 10/2011 (clases A, B, C, D1) y según la FDA Regulations CFR 21 (Parts 176.170).

• Aplicaciones: transporte en aspiración e impulsión de líquidos alimentarios, bebidas, zumos de fruta, vinagre y licores con concentración alcohólica de hasta 50%. Viene además usado en máquinas de relleno, dosificación y en plantas embotelladoras.

**Transparent hose produced with a special bio-based compound**, obtained from natural sources, reinforced with steel spiral. Resistant to several chemicals and to weathering. It can be conductive (R<10<sup>2</sup> Ohm/m) by grounding the spiral.

Food grade, according to Reg. EU 10/2011 (classes A, B, C and D1) and to FDA Regulations (CFR 21 Item 176.170).

• Applications: suction and delivery of wine and liquors with up to 50% alcohol content, food liquids, beverages, fruit juices, as well as of milk and dairy products. It is often used for filling machines, dispensers and bottling lines.



+60°C  
-10°C



Ø 6x12mm -151x169 mm

# PLUTONE PRESS BIO

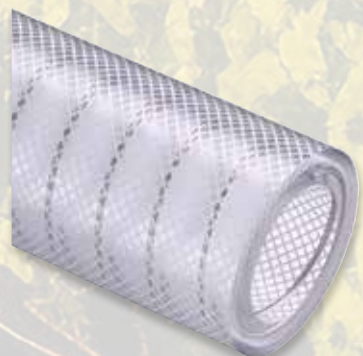
cód. B3

**Tubo transparente de especial Bio-compound, obtenido de fuentes renovables**, refuerzo textil y espiral de acero. Excelente resistencia a los fenómenos atmosféricos y a numerosos productos químicos. Conductivo (R<10<sup>2</sup> Ohm/m) conectando la espiral a tierra. Idóneo para el transporte de alimentos según el Reglamento Europeo UE 10/2011 (clases A, B, C, D1) y según la FDA Regulations CFR 21 (Parts 176.170).

• Aplicaciones: transporte en aspiración e impulsión de líquidos alimentarios, bebidas, zumos de fruta, vinagre y licores con concentración alcohólica de hasta 50%. Viene además usado en máquinas de relleno, dosificación y en plantas embotelladoras.

**Transparent hose produced with a special bio-based compound**, obtained from natural sources, reinforced with steel spiral and polyester yarn. Resistant to several chemicals and to weathering. It can be conductive (R<10<sup>2</sup> Ohm/m) by grounding the spiral. Food grade, according to Reg. EU 10/2011 (classes A, B, C and D1) and to FDA Regulations (CFR 21 Item 176.170).

• Applications: suction and delivery of wine and liquors with up to 50% alcohol concentration, food liquids, beverages, fruit juices, as well as milk and dairy products. It is often used for filling machines, dispensers and on bottling plants.



+60°C  
-10°C



Ø 10x18mm -102x118 mm

# ARIANNA BIO

cód. B1



**La solución ligera y versátil para la industria vinícola**  
**The lightweight and versatile solution for the wine industry**



Since 1975 [www.iplhoses.com](http://www.iplhoses.com)

**INDUSTRIE PLASTICHE LOMBARDE S.P.A.**

Via L. da Vinci 13/C -21023 Besozzo (VA)

Tel. +39 0332 770252

Fax +39 0332 971456

**IPL MANGUERAS TÉCNICAS S.L.**

[ipl@iplmangueras.es](mailto:ipl@iplmangueras.es)

**Contactos / Contacts:**

**Oficina de ventas Italia /Sales Italy:**

[commerciale@iplhoses.com](mailto:commerciale@iplhoses.com)

**Oficina de ventas exportación/Sales Export:**

[export@iplhoses.com](mailto:export@iplhoses.com)

La información contenida en el folleto, se basa en el mejor conocimiento del IPL, será responsabilidad del usuario final, verificar que sea el producto idóneo para la aplicación requerida. Las aplicaciones tienen lugar fuera del control de IPL y son responsabilidad del usuario final. / The information given by IPL team are based on the best knowledge, but do not exempt the client to carry out controls on IPLs products in order to estimate the real technical suitability for the intended use. Applications are out of IPL control possibility and fall under the responsibility of the end user.