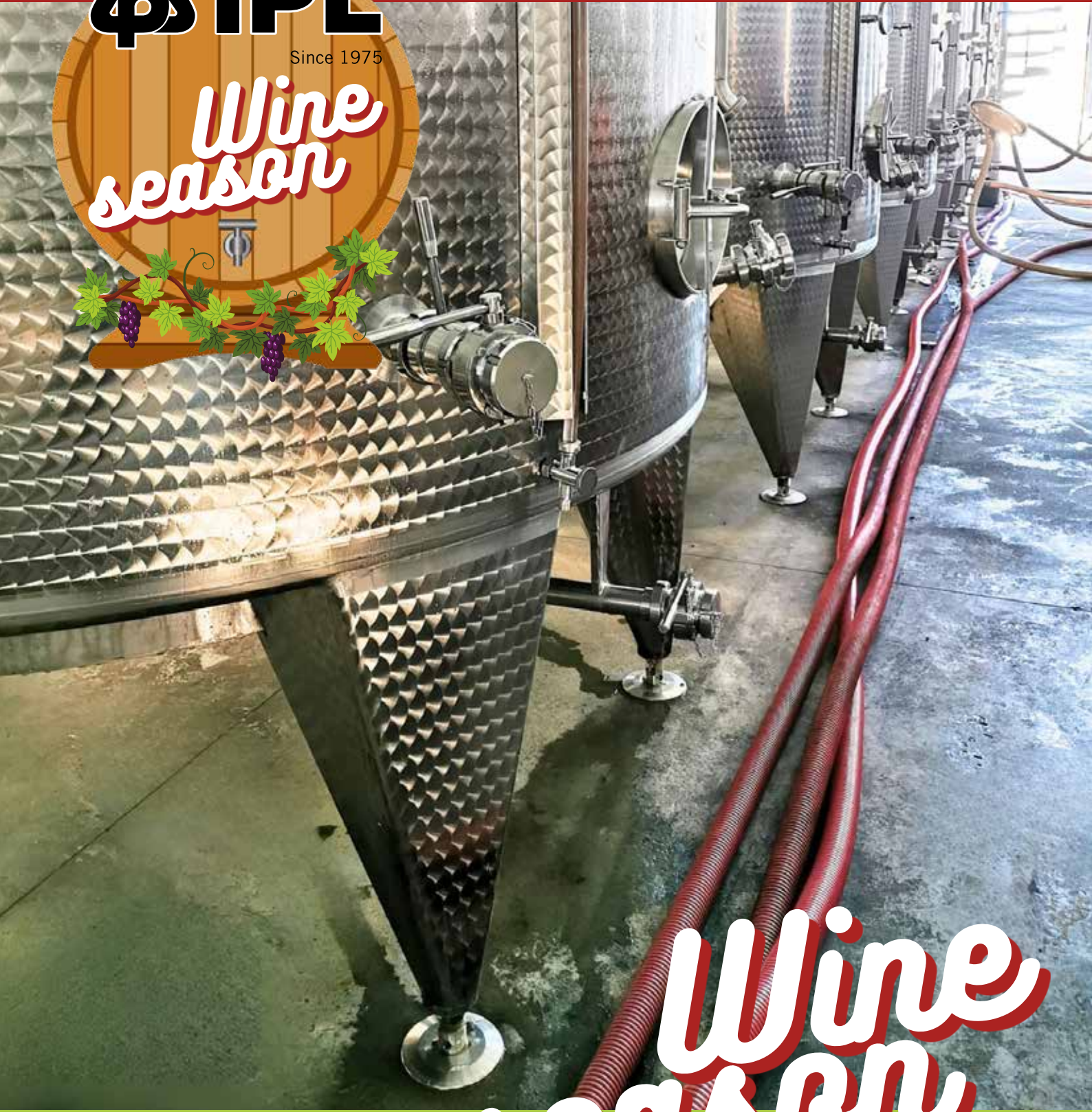




Φ IPL

Since 1975

*Wine
season*



*Wine
season*

Φ IPL

Since 1975

**TUBI FLESSIBILI PER L'INDUSTRIA VINICOLA
INDUSTRIAL HOSES FOR WINERY**



cod. NQ EN

NETTUNO ENO

Tubo trasparente in PVC-P, con spirale di rinforzo in PVC rigido antiurto di colore rosso. Superficie interna completamente liscia, per favorire il flusso delle sostanze trasportate. **Rappresenta la soluzione più leggera e maneggevole della gamma dedicata al settore enologico.** Parete e spirale di grado alimentare. Resistente a schiacciamento, agenti atmosferici e a numerose sostanze chimiche. Idoneo al contatto alimenti secondo Regolamento UE 10/2011 (classi A, B, C, D1).
• Applicazioni: soluzione ideale per aspirazione e mandata di vino, aceto e liquori con concentrazione alcolica fino al 50%; trasporto di liquidi alimentari in genere.

Transparent PVC-P hose, reinforced with a red anti-shock rigid PVC spiral, designed for the wine industry. Completely smooth inside to enhance the optimization of flow properties, it is the **lightest and easiest to handle hose among the products conceived for the winery.** Food grade wall and hard plastic spiral. Resistance to loads, atmospheric agents and to a wide range of chemicals. Food grade, according to EU 10/2011 (classes A, B, C, D1).
• Applications: ideal solution for suction and delivery of wines, vinegar, liquors with alcohol content up to 50%; delivery of food liquids in general.



+60°C
-10°C

Ø 13 mm - 305 mm



cod. BF 01

BACCO

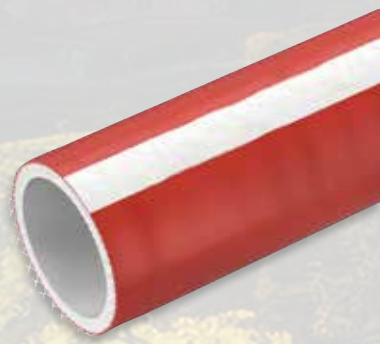
Tubo trasparente in PVC-P, con spirale di rinforzo in PVC rigido antiurto di colore rosso. Superficie interna completamente liscia, robusto ma molto flessibile. Resistente a carichi, agenti atmosferici e a numerosi prodotti chimici. Parete e spirale plastica rigida idonee al contatto alimenti, che rendono Bacco un prodotto totalmente alimentare. La versione antistatica con cordicella di rame è disponibile su richiesta (cod. BF 02).
Idoneo al trasporto di alimenti secondo il Regolamento Europeo UE 10/2011 (classi A, B, C, D1).
• Applicazioni: **il più venduto nel settore enologico**, per il passaggio in aspirazione e mandata di vino e vinacce con concentrazione alcolica fino a 50%. Consigliato inoltre per liquori, aceto, succhi di frutta, bevande e liquidi alimentari.

Transparent PVC-P hose, reinforced with red anti-shock rigid PVC spiral. Completely smooth inside, for heavy duty applications, though flexible. Resistance to loads, atmospheric agents and to a wide range of chemicals. Food grade wall and hard plastic spiral make Bacco a total food hose. Food grade, according to EU Regulation 10/2011 (classes A, B, C, D1). The antistatic version with copper wire is available on request (cod. BF 02).
• Applications: **the top-selling hose in the winery sector**, for suction and delivery of wines and liquors with alcohol concentration up to 50%. Suggested for marcs, juices, vinegar, other beverages and food liquids in general.



+60°C
-10°C

Ø 19 mm -203 mm



cod. PF

PLUTONE PF

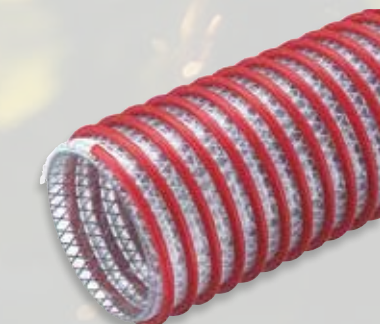
Tubo in gomma TPE-S igienica di colore rosso e banda longitudinale identificativa bianca, con spirale in acciaio e rinforzo tessile in fibra di poliestere. Superficie interna ed esterna completamente lisce, per favorire il passaggio delle sostanze e per una più facile pulizia e disinfezione prima e dopo l'uso. Caratteristiche copertura: eccellente resistenza ad ozono, invecchiamento, raggi UV e fenomeni atmosferici. Prodotto con specifiche tolleranze più rigorose rispetto ad equivalenti in gomma. Il tubo in TPE-S estruso e a minima porosità riduce i rischi di permeazione. Altamente neutrale a odori e sapori, esso preserva le proprietà organolettiche delle sostanze trasportate. Buona resistenza chimica ad acidi e soluzioni alcaline; gomma versatile resistente a liquidi con concentrazione alcolica fino al 50%. Materiale Curing-free: la produzione del Plutone PF non necessita di alcun processo di vulcanizzazione, prevenendo pertanto il rischio di estrazione di residui della vulcanizzazione nel prodotto finale (resti volatili di perossido e platino). Il tubo può essere reso conduttivo (R<10² Ohm/m) mettendo a terra la spirale. Alimentare secondo la normativa Europea EU 10/2011 (classi A, B, C, D1), FDA Regulations (Title 21 parts 170 to 199 Item CFR 177.2600, classi D, E).
• Applicazioni: soluzione ideale per aspirazione e mandata di vini, vinacce, succhi di frutta, aceto, liquori con contenuto alcolico fino al 50%.

Red hose with an identificative white stripe, made of TPE-S hygienic rubber, with steel spiral and polyester reinforcement. Inside and outside completely smooth, to enhance flow properties and to allow easy cleaning and sterilization processes. Produced with specific tighter tolerances than those of an equivalent vulcanized rubber hose. Cover features: excellent resistance to ozone, ageing, UV rays and weathering. The extruded, low porosity TPE-S tube reduces permeation problems. Highly neutral in taste and odor, it preserves the organoleptic properties of the medium. Good chemical resistance to acids and alkaline solutions and good impermeability. Versatile rubber resistant even to an alcohol content of 50%. Curing-free material: the production of Plutone PF does not need any vulcanization process, therefore it prevents the risk of leaching of curing agent residues into the end product (peroxide or platinum volatile rests). It can be conductive (R<10² Ohm/m) by grounding the spiral. Food grade, according to EU 10/2011 (Classes A, B, C, D1), FDA Regulations (Title 21 CFR Parts 170 to 199 Item 177.2600, classes D, E).
• Applications: suction and delivery hose designed to convey food liquids. Suitable for a manifold range of media such as premium wines, fruit juices, vinegar, spirits with alcohol content up to 50%.



+100°C
-35°C

Ø 14x22 mm -102x118 mm



cod. BS EN

SPIRALPRESS ENO

Tubo trasparente in speciale PVC-P, appositamente studiato per il settore viticolo, con spirale in PVC rigido antiurto e rinforzo tessile in fibra di poliestere ad alta tenacità. Parete e spirale di grado alimentare. Grazie al rinforzo tessile, presenta un'ottima resistenza a pressioni elevate; la spirale sporgente favorisce le operazioni di scorrimento sul suolo, facilitandone lo spostamento. Idoneo al contatto alimenti secondo la normativa UE 10/2011 (classi A, B, C, D1). Spirale (rossa) disponibile su richiesta su tutta la gamma diametri (cod. SC EN)
• Applicazioni: trasporto in aspirazione e mandata di bevande, vini e vinacce con concentrazione alcolica fino al 50%.

Transparent PVC-P hose, reinforced with a red anti-shock rigid PVC spiral and polyester yarn. Specially conceived for the wine industry and where a good resistance at high pressures is required, thanks to the textile reinforcement. The exposed PVC corrugated helix allows less resistance to dragging. Food grade hose wall and spiral.
Food grade, according to EU 10/2011 (classes A, B, C, D1). Red banding coil available on request (cod. SC EN).
• Applications: suction and delivery of wine and beverages with alcohol content up to 50%.



+60°C
-10°C

Ø 38 mm -203 mm

SPIRALINA ENO

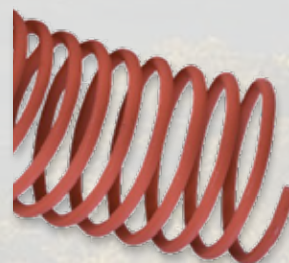
cod. SC EN

Spiralina in PVC rigido (di colore rosso), progettata appositamente per inserirsi nell'area tra le spirali di rinforzo del tubo, seguendone il passo. Grazie a ciò, la raccordatura risulta facile e veloce, in quanto la fascetta si appoggia su una superficie liscia.

• Applicazioni: utilizzata sui tubi della serie Spiralpress, rispettivamente spiralpress ENO, spiralpress WT e spiralpress OIL.

Rigid PVC banding coil (red coloured), specially designed to fit into the area between the reinforcing spirals of the hose, following its pitch. As a result, fitting is quick and easy, as the band rests on a smooth surface.

• Applications: used on Spiralpress series, respectively for spiralpress ENO, spiralpress WT and spiralpress OIL.



EASY FITTING

Ø 38 mm -203 mm

ARIANNA BIO

cod. B1

Tubo trasparente prodotto con speciale Bio-compound, ottenuto da fonti naturali rinnovabili, rinforzo in filato di poliestere ad alta tenacità. Resistente agli agenti atmosferici e a gran parte dei prodotti chimici.

Idoneo al trasporto di alimenti secondo il regolamento Europeo UE 10/2011 (classi A, B, C e D1) e secondo FDA Regulations (CFR 21 items 176.170).

• Applicazioni: soluzione ideale per il trasporto di liquidi alimentari, bevande, succhi di frutta, latte, aceto, vino e liquori con concentrazione alcolica fino al 50%. Viene impiegato su macchine dosatrici e riempitrici e su impianti di imbottigliamento.

Transparent hose produced with a special bio-based compound, obtained from natural sources, reinforced with a high tenacity polyester yarn. Resistant to several chemicals and to weathering.

Food grade, according to Reg. EU 10/2011 (classes A, B, C and D1) and to FDA Regulations (CFR 21 Item 176.170).

• Applications: ideal solution for transfer of food liquids, beverages, fruit juices, wine and liquors with up to 50% alcohol content, as well as milk and dairy products. It is often used for filling machines and dispensers, as well as installed on bottling plants.



+60°C
-10°C



Ø 6x11mm -50x62 mm

PLUTONE BIO

cod. B2

Tubo trasparente, realizzato in speciale Bio-compound, ottenuto da fonti naturali rinnovabili, spirale di rinforzo in acciaio. Resistente agli agenti atmosferici e a gran parte dei prodotti chimici. Il tubo può essere reso conduttivo ($R < 10^2$ Ohm/metro) mettendo a terra la spirale.

Idoneo al trasporto di alimenti, secondo la normativa UE 10/2011 (classi A, B, C e D1) e secondo FDA Regulations (CFR 21 Item 176.170).

• Applicazioni: tubo versatile, impiegato per il passaggio in aspirazione e mandata di liquidi alimentari, latte e derivati, bevande, succhi di frutta, aceto, vino e liquori con concentrazione alcolica fino a 50%. Utilizzato su macchine riempitrici e dosatrici e su impianti di imbottigliamento.

Transparent hose produced with a special bio-based compound, obtained from natural sources, reinforced with steel spiral. Resistant to several chemicals and to weathering. It can be conductive ($R < 10^2$ Ohm/m) by grounding the spiral.

Food grade, according to Reg. EU 10/2011 (classes A, B, C and D1) and to FDA Regulations (CFR 21 Item 176.170).

• Applications: suction and delivery of wine and liquors with up to 50% alcohol content, food liquids, beverages, fruit juices, as well as of milk and dairy products. It is often used for filling machines, dispensers and bottling lines.



+60°C
-10°C



Ø 6x12mm -151x169 mm

PLUTONE PRESS BIO

cod. B3

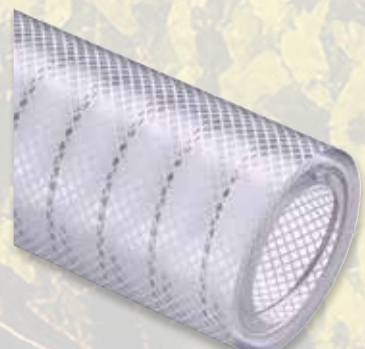
Tubo trasparente, realizzato con speciale bio-compound, ottenuto da fonti naturali rinnovabili, rinforzo tessile in fibra di poliestere e spirale in acciaio. Resistente agli agenti atmosferici e a gran parte dei prodotti chimici.

Il tubo può essere reso conduttivo ($R < 10^2$ Ohm/m) mettendo a terra la spirale. Idoneo al trasporto di alimenti, secondo il regolamento Europeo UE 10/2011 (classi A, B, C e D1) e secondo FDA Regulations (CFR 21 Item 176.170).

• Applicazioni: trasporto in aspirazione e mandata di vino e liquori con concentrazione alcolica fino a 50%, liquidi alimentari, latte e derivati, bevande, succhi di frutta, aceto. Viene spesso impiegato su macchine riempitrici e dosatrici e su impianti di imbottigliamento.

Transparent hose produced with a special bio-based compound, obtained from natural sources, reinforced with steel spiral and polyester yarn. Resistant to several chemicals and to weathering. It can be conductive ($R < 10^2$ Ohm/m) by grounding the spiral. Food grade, according to Reg. EU 10/2011 (classes A, B, C and D1) and to FDA Regulations (CFR 21 Item 176.170).

• Applications: suction and delivery of wine and liquors with up to 50% alcohol concentration, food liquids, beverages, fruit juices, as well as milk and dairy products. It is often used for filling machines, dispensers and on bottling plants.



+60°C
-10°C



Ø 10x18mm -102x118 mm

ARIANNA BIO

cod. B1



La soluzione leggera e versatile per l'**industria vinicola**
The lightweight and versatile solution for the **wine industry**



Since 1975

INDUSTRIE PLASTICHE LOMBARDE S.P.A.

Via L. da Vinci 13/C -21023 Besozzo (VA)

Tel. +39 0332 770252

Fax +39 0332 971456

www.iplhoses.com

Contatti /Contacts

Ufficio vendite Italia/Sales Italy:

commerciale@iplhoses.com

Ufficio vendite estero/Sales export:

export@iplhoses.com

Le informazioni ivi riportate si basano sulla scorta delle migliori conoscenze di IPL; ciononostante non esimono il cliente dall'eseguire propri controlli sui prodotti IPL, al fine di stimarne l'idoneità tecnica all'impiego, conformemente ai fini previsti. Le applicazioni avvengono al di fuori della possibilità di controllo di IPL e ricadono sotto la responsabilità dell'utilizzatore finale. / The information given by IPL team are based on the best knowledge, but do not exempt the client to carry out controls on IPLs products in order to estimate the real technical suitability for the intended use. Applications are out of IPL control possibility and fall under the responsibility of the end user.