

# APOLLO SUPERFLEX 2



**ES** Tubo de PVC/NBR de color negro, reforzado con espiral de PVC rígido antichoque gris. Formulación específica para climas muy rígidos que lo convierten en un tubo mejor que otros análogos en PVC usados comunmente. Estructura con espiral a vista que garantiza un deslizamiento fácil sobre el terreno. Versión antiestática con hilo de cobre (cód. SF 02) disponible bajo pedido.

- Óptimo para aspiración e impulsión de líquidos en general y especialmente para la aspiración y descarga de aguas residuales, incluso a temperaturas muy bajas.

**EN** PVC/NBR hose reinforced with a grey anti-shock rigid PVC spiral. Its particular mixed rubber nitrilic formulation gives it a high flexibility at extreme low temperatures. Its profile with a slightly protruding spiral guarantees an easy dragging on the ground and an easy and safe connection. AS version with copper wire on request (Cod. SF 02).

- Suction and delivery of liquids and waste water in general; ideal to be used on tank trucks, even at extremely low temperatures.


**CÓD. SF**  
Ø mm 50,8-152

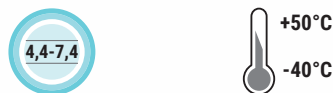
Espiral de PVC rígido antichoque ligeramente a vista  
Slightly exposed anti-shock rigid PVC spiral



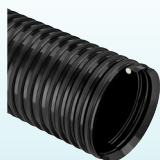
Tubo en PVC-NBR  
PVC-NBR hose



FICHA TÉCNICA · TECHNICAL DATA		CÓDIGO	Ø INT.	MIN ESP.	MAX ESP.	PESO	P.T.	P.R.	VACIO	R. CURVATURA	LG. ROLLO	VOLUME
		CODE	Ø INT.	MIN WALL TH.	MAX WALL TH.	WEIGHT	W.P.	B.P.	VACUUM	BENDING	COIL LGTH.	VOLUME
			mm	mm	mm	g/m	bar	bar	m H <sub>2</sub> O	m <sup>2</sup>	m	m <sup>3</sup>
 en stock available on stock		SF010520000000	50,8	4,4	4,9	970	3,3	10	9	160	50	0,262
		SF010550000000*	55	4,6	5,1	1100	3,3	10	9	160	50	0,282
		SF010600000000*	60	4,8	5,3	1260	3	9	9	200	50	0,407
		SF010630000000	63,5	4,9	5,5	1380	3	9	9	210	50	0,429
		SF010650000000*	65	5	5,6	1440	3	9	9	210	50	0,439
		SF010700000000*	70	5,1	5,7	1530	3	9	9	225	50	0,469
		SF010760000000	76,2	5,1	6,1	1710	3	9	9	250	50	0,636
		SF010800000000	80	5,1	7,0	1960	2,5	7,5	9	270	50	0,677
		SF010900000000	90	5,2	7,2	2260	2,5	7,5	9	300	30	0,601
		SF011020000000	102	5,9	7,8	2810	2,2	6,5	9	335	30	0,677
		SF011050000000	105	6	7,8	2910	2,2	6,5	9	335	30	0,695
		SF011100000000	110	6,1	7,8	3030	2	6	8	360	30	0,723
		SF011270000000	127	6,3	7,9	3560	1,8	5,5	8	410	30	1,097
		SF011520000000	152,4	7,4	9,1	5020	1,5	4,5	8	500	20	1,310



ARTÍCULOS DE LA MISMA SERIE  
ITEMS IN THE SAME SERIES



APOLLO SUPERFLEX (cód. AS) p.70

\*Disponible bajo pedido, para cantidades a convenir con el departamento de ventas.  
\*Available on request, contact our sales office for more info and quantities.

Los datos técnicos indicados se midieron a 23°C y 50% de humedad.  
The technical data here reported have been measured at 23°C with 50% humidity.