

APOLLO SUPERFLEX

PVC / NBR

ES Tubo de PVC/NBR de color negro, reforzado con espiral de PVC rígido antichoque. Fórmula especial específica para climas muy extremos que lo convierten en un tubo mejor que otros análogos en PVC usados comunmente. Versión antiestática con hilo de cobre (cód. AS 02) disponible bajo pedido.

• Excelente en agricultura y tratamiento de aguas residuales, para aspiración de residuos y descarga de aguas negras, aspiración e impulsión de líquidos incluso a temperaturas muy bajas; utilizado en camiones cisternas.

EN Black PVC/NBR hose, reinforced with an anti-shock rigid PVC spiral. Special formulation conceived for keeping flexibility at extreme temperatures, better than similar PVC hoses commonly used. AS version with copper wire available on request (Cod. AS 02).

• Waste management and agriculture: suction and discharge of waste water and liquids; usually used on tank trucks.

CÓD. AS
Ø mm 20-203

Espiral de PVC rígido antichoque
Anti-shock rigid PVC spiral



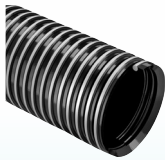
Tubo en PVC-NBR
PVC-NBR hose



FICHA TÉCNICA - TECHNICAL DATA		CÓDIGO	Ø INT.	MIN ESP.	MAX ESP.	PESO	P.T.	P.R.	VACIO	R. CURVATURA	LG. ROLLO	VOLUME
		CODE	Ø INT.	MIN WALL TH.	MAX WALL TH.	WEIGHT	W.P.	B.P.	VACUUM	BENDING	COIL LGTH.	VOLUME
			mm	mm	mm	g/m	bar	bar	m H ₂ O	m ³	m	m ³
		AS01020000064*	20	3,2	3,6	300	5	15	10	80	50	0,070
		AS01025000064	25	3,4	3,9	400	5	15	10	80	50	0,084
		AS01030000064*	30	3,9	4,3	550	5	15	10	100	50	0,124
		AS01032000064	31,8	3,9	4,3	580	5	15	10	105	50	0,129
		AS01035000064*	35	3,9	4,4	630	4,3	13	10	115	50	0,140
		AS01038000064	38,1	3,9	4,4	680	4,3	13	10	125	50	0,180
		AS01040000064*	40	3,9	4,4	710	4	12	10	130	50	0,187
		AS01045000064*	45	4,1	4,6	840	4	12	10	145	50	0,208
		AS01050000064*	50	4,3	4,8	960	3,3	10	10	160	50	0,257
		AS01051500064*	51,5	4,3	4,8	990	3,3	10	10	160	50	0,264
		AS01052000064	50,8	4,3	4,8	980	3,3	10	10	160	50	0,261
		AS01055000064*	55	4,4	5	1090	3,3	10	9	180	50	0,374
		AS01057000064*	57	4,4	5	1130	3,3	10	9	190	50	0,386
		AS01060000064*	60	4,5	5,1	1220	3,3	10	9	195	50	0,404
		AS01063000064	63,5	4,8	5,4	1380	3,3	10	9	210	50	0,428
		AS01065000064*	65	4,9	5,6	1460	3	9	9	210	50	0,439
		AS01070000064*	70	5	5,8	1570	3	9	9	225	50	0,470
		AS01075000064*	75	5	6,1	1740	3	9	9	250	50	0,753
		AS01076000064	76,2	5	6,1	1760	3	9	9	250	50	0,764
		AS01080000064*	80	5,1	6,3	1880	2,7	8	9	260	50	0,800
		AS01090000064*	90	5,3	6,6	2210	2,5	7,5	9	300	30	0,743
		AS01100000064*	100	6,1	7,6	2850	2,2	6,5	9	330	30	0,829
		AS01102000064	102	6,1	7,6	2910	2,2	6,5	9	335	30	0,844
		AS01105000064*	105	6,1	7,7	3020	2	6	9	350	30	0,867
		AS01110000064*	110	6,1	7,7	3120	2	6	9	360	30	0,963
		AS01120000064*	120	6,3	7,9	3510	1,8	5,5	9	390	30	1,391
		AS01127000064	127	6,3	7,9	3700	1,8	5,5	9	410	30	1,462
		AS01130000064*	130	7	8,3	4120	1,8	5,5	8	420	30	1,501
		AS01150000064*	151,5	7,4	8,8	5030	1,5	4,5	8	500	20	1,299
		AS01152000064	152,4	7,4	8,8	5060	1,5	4,5	8	500	20	1,306
		AS01160000064*	160	7,9	9,3	5550	1,5	4,5	7	540	20	1,372
		AS01200000064*	200	11	12,3	9750	1,2	3,5	7	700	10	0,898
		AS01203000064*	203,2	11	12,3	9900	1,2	3,5	7	700	10	0,911



ARTÍCULOS DE LA MISMA SERIE
ITEMS IN THE SAME SERIES



APOLLO SUPERFLEX 2 (cód. SF) p.71

*Disponible bajo pedido, para cantidades a convenir con el departamento de ventas.

*Available on request, contact our sales office for more info and quantities.

Los datos técnicos indicados se midieron a 23°C y 50% de humedad.

The technical data here reported have been measured at 23°C with 50% humidity.