

VULCANO® STONE PLUS



ES Tubo translucido de TPU a base de éster antimicrobico y con espiral de refuerzo de acero recubierta de TPU de alta adhesión de color cobre, para garantizar la máxima seguridad de uso, incluso en aplicaciones extremas. Superficie interna lisa, espesor de pared constante de 2,5 mm. Ligero, maneable y flexible, tiene una alta resistencia a la abrasión, a los aceites minerales, al ozono, a los rayos UV, al envejecimiento y a los agentes atmosféricos. Conductivo ($R < 10^2$ Ohm/m) conectando la espiral a tierra.

• Industria siderúrgica: aspiración de sustancias y materiales con alto poder abrasivo, como las arenas de cuarzo, materiales de desecho; particularmente indicado para camiones excavadores de aspiración. Combinándolo a URANO HD SUPER, forman la mejor respuesta a las exigencias de transporte y aspiración de materiales altamente abrasivos en el sector de la reestructuración / aislamiento de tejados. También se utiliza en cementeras, canteras y acerías.

EN Translucent, antimicrobial ester-based TPU hose, reinforced with a TPU coated copper plated steel spiral, for maximum safety in use even in extreme applications. Constant wall thickness 2.5 mm over the entire diameter range. The high wall thickness enhances a greater abrasion resistance and a longer life of the hose, which is flexible and easy to handle as well as light in weight. Good resistance to mineral oils, ozone, ageing, UV rays and weathering. The hose can be made conductive ($R < 10^2$ Ohm/m) by grounding the spiral.

• Suction of highly abrasive substances and materials, such as quartz sands, waste materials in the steel industry and debris; particularly suitable on trucks equipped with suction extractors. In combination with IPL URANO HD SUPER hose, it is the best solution for the delivery and suction of highly abrasive materials in the construction, renovation/roof insulation sector. The hose is also used in cement works, quarries and steel mills.

COD. TH 07

Ø mm 40-254



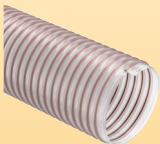
TPU a base de éster antimicrobico
Ester based TPU hose

Espiral de acero recubierta de TPU de color cobre
TPU coated copper colored steel spiral



FICHA TÉCNICA · TECHNICAL DATA	CÓDIGO	Ø INT.	MIN ESP.	PESO	VACIO	R. CURVATURA	LG. ROLLO	VOL.
	CODE	Ø INT.	MIN WALL TH.	WEIGHT	VACUUM	BENDING	COIL LGTH.	VOL.
		mm/inch	mm	g/m	m H ₂ O	mm	m	m ³
	TH070400000000*	40	2,5	945	9,7	180	15	0,10
	TH070450000000*	45	2,5	1210	9,7	200	15	0,11
	TH070510000000*	51	2,5	1350	9,7	200	15	0,12
	TH070600000000*	60	2,5	1560	9,7	250	15	0,19
	TH070800000000*	80	2,5	2025	9,7	300	tramo 10 m/ straight	0,38
F2 W2 p.122 Abrazaderas doble puente W2 / Double bridge W2	TH070900000000*	90	2,5	2255	9,7	350	tramo 10 m/ straight	0,42
	TH071000000000*	100	2,5	2660	9,5	500	tramo 10 m/ straight	0,46
	TH071020000000*	102	2,5	2710	9,5	500	tramo 10 m/ straight	0,47
	TH071270000000*	127	2,5	3710	9	600	tramo 10 m/ straight	0,20
	TH071520000000*	152	2,5	4235	8	800	tramo 6 m/ straight	0,17
	TH071750000000*	175	2,5	5370	6	900	tramo 6 m/ straight	0,22
	TH072000000000*	200	2,5	6110	4	1000	tramo 6 m/ straight	0,28
	TH072030000000*	203	2,5	6195	4	1000	tramo 6 m/ straight	0,28
	TH072250000000*	225	2,5	6855	4	1200	tramo 6 m/ straight	0,35
	TH072500000000*	250	2,5	7595	4	1400	tramo 6 m/ straight	0,42
	TH072540000000*	254	2,5	7710	4	1400	tramo 6 m/ straight	0,44

ARTÍCULOS DE LA MISMA SERIE ITEMS IN THE SAME SERIES



VULCANO STONE (cod. TH 01) p.21

Los datos técnicos indicados se midieron a 23°C y 50% de humedad. The technical data here reported have been measured at 23°C with 50% umidity.
*Disponibile bajo pedido, para cantidades a convenir con el departamento de ventas. *Available on request, contact our sales office for more info and quantities.