

# VULCANO® SC 1,5



**IT** **Tubo traslucido in TPU a base etere con spirale di rinforzo in acciaio ricoperta di TPU di colore grigio.** Spessore di parete costante 1,5 mm. Resistente a idrolisi e microbi, ai raggi UV e agli agenti atmosferici. Speciale struttura dedicata alle applicazioni nell'ambito della pulizia stradale, la quale permette una ottima comprimibilità assiale durante l'impiego e consente una migliore resistenza alle sollecitazioni in movimento. Può essere reso conduttivo ( $R < 10^2$  Ohm/m) mettendo a terra la spirale.

- Indicato per spazzatrici stradali di qualsiasi tipologia e dimensioni che sottopongono il tubo a sollecitazioni importanti durante l'impiego. Aspirazione di foglie, terriccio e residui umidi.

**EN** **Translucent ether-based TPU hose reinforced with TPU coated grey colored steel spiral.** Constant wall thickness 1,5 mm. Resistant to hydrolysis and microbes, to UV rays and weathering. Specially designed for street cleaning applications, its construction allows excellent axial compressibility during use and enables better resistance to moving stress. It can be made conductive ( $R < 10^2$  Ohm/m) by grounding the spiral.

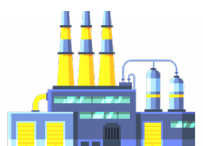
- Suitable for street sweepers of all types and sizes, that expose the hose to significant stress during use. Suction of leaves, soil, mulch and wet residues.

**COD. VQ 01**  
**Ø mm 360**

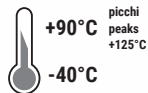


TPU a base etere  
 Ether based TPU hose

Spirale in acciaio ricoperta di TPU color grigio  
 Grey colored TPU coated steel spiral



## SCHEDA TECNICA - TECHNICAL DATA

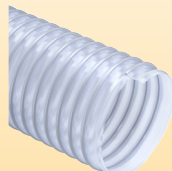


CODICE CODE	Ø INT. Ø INT.	SPESS. MIN. MIN WALL TH.	PESO WEIGHT	DEPR. VACUUM	R. CURVATURA BENDING	LG. ROTOLO COIL LGTH.	VOL. VOL.
	mm/inch	mm	g/m	m H <sub>2</sub> O	mm	m	m <sup>3</sup>
VQ01360000000*	360	1,5	4810	0,4	-	10 m pz. dritti/ straight	1,40

## ARTICOLI DELLA STESSA SERIE ITEMS IN THE SAME SERIES



VULCANO SC 0,75 (cod. UT) p.25



VULCANO SC 1,75 (cod. VJ) p. 27

\*Disponibile su richiesta, per quantitativi da concordare con l'ufficio vendite.

\*Available on request, contact our sales office for more info and quantities.

I dati tecnici riportati sono stati misurati a 23°C e al 50% di umidità.

The technical data here reported have been measured at 23°C with 50% humidity.