

VULCANO® SC 0,75



(ES) Tubo de color negro de TPU a base de éter, con espiral de refuerzo de acero recubierta de TPU de alta adhesión. Espesor de pared constante de 0,75 mm. Resistente a la hidrólisis y a los microbios, a los rayos UV y a los agentes atmosféricos. Especialmente diseñado para aplicaciones de limpieza de calles, su estructura permite una excelente compresibilidad axial durante su uso y permite una mejor resistencia a los esfuerzos en movimiento. Conductivo conectando la espiral a tierra ($R < 10^2$ Ohm/m).

- Indicado para su uso en barredoras de limpieza urbana, para la aspiración de hojas, tierra y residuos húmedos.

(EN) Black ether-based TPU hose reinforced with a high adhesion TPU coated steel spiral. Constant wall thickness of 0,75 mm. Resistant to hydrolysis and microbes. Its special construction is designed for street cleaning applications, which allows excellent axial compressibility during use and enables better resistance to movement stress. It can be made conductive ($R < 10^2$ Ohm/m) by grounding the spiral.

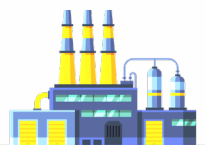
- Suitable for use on small and medium-sized street sweepers, for suction of leaves, soil, mulch and wet residues.

CÓD. UT 01
Ø mm 130



TPU a base de éter
Ether based TPU hose

Espiral de acero recubierta de TPU de color cobre
Copper plated steel spiral

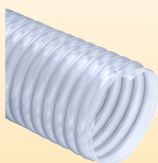


FICHA TÉCNICA · TECHNICAL DATA

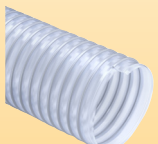
CÓDIGO	Ø INT.	MIN ESP.	PESO	VACIO	R. CURVATURA	LG. ROLLO	VOL.
CODE	Ø INT.	MIN WALL TH.	WEIGHT	VACUUM	BENDING	COIL LGTH.	VOL.
	mm/inch	mm	g/m	m H ₂ O	mm	m	m ³
UT011300000000*	130	0,75	1280	0,8	105	15	0,4



ARTÍCULOS DE LA MISMA SERIE ITEMS IN THE SAME SERIES



VULCANO SC 1,5 (cód. VQ) p.26



VULCANO SC 1,75 (cód. VJ) p.27

*Disponible bajo pedido, para cantidades a convenir con el departamento de ventas.

*Available on request, contact our sales office for more info and quantities.

Los datos técnicos indicados se midieron a 23°C y 50% de humedad.

The technical data here reported have been measured at 23°C with 50% humidity.