

VULCANO® AF PLUS



ES Tubo translucido de TPU a base de éter, con espiral de refuerzo de acero recubierta de TPU de alta adhesión de color cobre. Realizado con un TPU especial dotado de características combinadas, que convierten el material de la pared en antiestático permanente ($R < 10^9$ Ohm/m), resistente a los rayos UV, a los ataques microbianos e hidrolíticos. El TPU especial es ignífugo, según la **UL 94-V0** y el tubo es auto-extinguible según el Regl. alemán **DIN 4102-B1**. Espesor de pared constante de 0,5 mm. Flexible y con óptima resistencia a la abrasión. Comprimido (5:1). Conductivo ($R < 10^2$ Ohm/m) conectando la espiral a tierra.

- Industria de la madera, pequeños aspiradores industriales, plantas de aspiración ligera de material abrasivo, como faja de protección.

EN Translucent ether-based TPU hose with a copper-colored TPU-coated steel spiral. The hose is made of special TPU with combined features that make the wall permanent antistatic ($R < 10^9$ Ohm/m), UV-resistant, resistant to microbial and hydrolytic attacks. The material is also flame retardant, according to UL 94-V0 and the hose is also self-extinguishing, according to the German Reg. **DIN 4102-B1**. Constant wall thickness of 0,5 mm over the entire range. Light and flexible, the hose is suitable for applications where good abrasion resistance is required, especially in the wood industry. Compressible (5:1). Can be made conductive ($R < 10^2$ Ohm/m) by grounding the spiral.

- Suction of sawdust, abrasive dust in the wood processing industry, dedusting, small industrial vacuum cleaners, suction systems, as a protective sleeve.

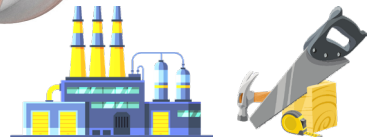
CÓD. UF 07

Ø mm 25-406

Espiral de acero recubierta de TPU de color cobre
Copper colored TPU coated steel spiral



TPU a base de éter autoextinguible
Flame retardant ether-based TPU



FICHA TÉCNICA · TECHNICAL DATA		CÓDIGO	Ø INT.	MIN ESP.	PESO	VACIO	R. CURVATURA	L.G. ROLLO	VOL.
		CODE	Ø INT.	MIN WALL TH.	WEIGHT	VACUUM	BENDING	COIL LGTH.	VOL.
			mm	mm	g/m	m H ₂ O	mm	m	m ³
 ARTÍCULOS DE LA MISMA SERIE ITEMS IN THE SAME SERIES VULCANO 09 AF (cód. U901) p.55	UF07025000000*	25	0,5	140	2	17	20	0,05	
	UF07032000000	32	0,5	175	2	21	20	0,06	
	UF07038000000*	38	0,5	185	2	25	20	0,09	
	UF07040000000	40	0,5	195	2	27	20	0,09	
	UF07051000000	51	0,5	270	2	34	20	0,11	
	UF07060000000*	60	0,5	310	1,7	40	20	0,13	
	UF07063000000*	63	0,5	325	1,7	42	20	0,19	
	UF07065000000*	65	0,5	335	1,7	43	20	0,19	
	UF07076000000	76	0,5	385	1,7	51	20	0,22	
	UF07080000000*	80	0,5	405	1,6	53	20	0,23	
	UF07090000000*	90	0,5	450	1,6	60	20	0,29	
	UF07100000000*	100	0,5	495	1,3	67	20	0,48	
	UF07102000000	102	0,5	500	1,3	68	20	0,49	
	UF07110000000*	110	0,5	540	1,2	73	20	0,52	
	UF07120000000*	120	0,5	585	1	80	15	0,38	
	UF07127000000*	127	0,5	615	1	85	15	0,40	
	UF07130000000*	130	0,5	630	0,8	87	15	0,41	
	UF07140000000*	140	0,5	810	0,8	93	15	0,67	
	UF07152000000*	152	0,5	875	0,8	101	15	0,72	
	UF07160000000*	160	0,5	915	0,7	107	15	0,76	
UF07180000000*	180	0,5	1025	0,5	120	15	1,00		
UF07203000000*	203	0,5	1150	0,4	135	15	1,12		
UF07254000000*	254	0,5	1425	0,4	169	tramo comp. 10 m 10 m compressed straight	0,16		
UF07305000000*	305	0,5	1700	0,3	153	tramo comp. 10 m 10 m compressed straight	0,23		
UF07406000000*	406	0,5	2470	0,3	203	tramo comp. 10 m 10 m compressed straight	0,39		

*Disponible bajo pedido, para cantidades a convenir con el departamento de ventas.

*Available on request, contact our sales office for more info and quantities.

Los datos técnicos indicados se midieron a 23°C y 50% de humedad.

The technical data here reported have been measured at 23°C with 50% humidity.