

SCHEDA TECNICA · TECHNICAL DATA

costante
1,5
constant

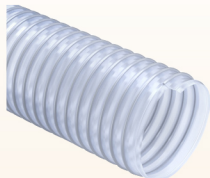


+90°C
picchi
peaks
+125°C
-40°C

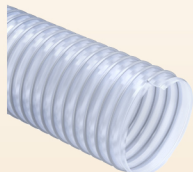


F2 W2 p.122
Fascetta doppioponte W2 / Double bridge W2

ARTICOLI DELLA STESSA SERIE ITEMS IN THE SAME SERIES



VULCANO 09 ET (cod. VK) p.87



VULCANO 12 ET (cod. VO) p.88

CODICE	Ø INT.	SPESS. MIN.	PESO	DEPR.	R. CURVATURA	LG. ROTOLO	VOL.	FASCETTE DOPPIO PONTE W2
CODE	Ø INT.	MIN WALL TH.	WEIGHT	VACUUM	BENDING	COIL LGTH.	VOL.	DOUBLE BRIGE W2
	mm	mm	g/m	m H ₂ O	mm	m	m ³	
VI010200000000*	20	1,5	250	9,5	25	20	0,041	-
VI010250000000*	25	1,5	300	9,5	30	20	0,048	-
VI010300000000*	30	1,5	390	9,5	35	20	0,055	-
VI010320000000*	32	1,5	415	9,5	35	20	0,058	-
VI010350000000*	35	1,5	450	9,5	40	20	0,062	-
VI010380000000	38	1,5	470	9,5	40	20	0,091	-
VI010400000000	40	1,5	490	9,5	50	20	0,095	-
VI010450000000*	45	1,5	545	9	50	20	0,104	-
VI010500000000	50	1,5	600	9	60	20	0,114	-
VI010510000000	51	1,5	610	9	60	20	0,116	-
VI010600000000	60	1,5	705	8,5	70	20	0,133	-
VI010630000000	63	1,5	740	8	70	20	0,185	-
VI010650000000*	65	1,5	760	7,5	70	20	0,190	-
VI010700000000	70	1,5	895	7,5	80	20	0,205	-
VI010750000000*	75	1,5	955	7	80	20	0,218	-
VI010760000000	76	1,5	965	7	90	20	0,220	-
VI010800000000	80	1,5	1015	6	90	20	0,259	F2 W2 076.0 090.0
VI010900000000	90	1,5	1135	5	100	20	0,288	-
VI011000000000*	100	1,5	1250	4	120	15	0,317	-
VI011020000000	102	1,5	1275	3,5	120	15	0,323	-
VI011100000000	110	1,5	1370	3,2	130	15	0,346	-
VI011150000000	115	1,5	1430	3	135	15	0,360	F2 W2 100.0 127.0
VI011200000000	120	1,5	1490	3	140	15	0,374	-
VI011270000000	127	1,5	1875	2,9	150	15	0,397	-
VI011300000000*	130	1,5	1920	2,6	150	15	0,406	-
VI011400000000*	140	1,5	2060	2,4	160	15	0,651	-
VI011500000000	150	1,5	2200	2	170	15	0,695	-
VI011520000000	152	1,5	2230	2	170	15	0,703	F2 W2 130.0 190.0
VI011600000000	160	1,5	2345	1,8	180	15	0,738	-
VI011700000000	170	1,5	2435	1,5	210	15	0,784	-
VI011800000000	180	1,5	2570	1,5	210	15	0,827	-
VI012000000000	200	1,5	2850	1,2	230	15	0,913	-
VI012030000000	203	1,5	2890	1,2	230	15	0,926	-
VI012060000000*	206	1,5	2930	1,2	235	15	1,113	F2 W2 200.0 230.0
VI012200000000*	220	1,5	3125	1	260	10	1,185	-
VI012280000000*	228	1,5	3235	1	260	10	1,226	-
VI012500000000*	250	1,5	3540	0,8	290	10	1,338	-
VI012540000000*	254	1,5	3595	0,8	290	10	1,359	-
VI012570000000*	257	1,5	3635	0,7	295	10	1,374	-
VI012650000000*	265	1,5	3745	0,7	300	10	1,415	F2 W2 250.0 330.0
VI012790000000*	279	1,5	3940	0,7	320	10	1,487	-
VI013050000000*	305	1,5	5145	0,5	350	10 m pz. dritti/ straight	1,007	-
VI013560000000*	356	1,5	5990	0,3	420	6 m pz. dritti/ straight	0,814	F2 W2 350.0 410.0
VI014000000000*	400	1,5	6715	0,3	480	6 m pz. dritti/ straight	1,020	-
VI014500000000*	450	1,5	7540	0,25	540	6 m pz. dritti/ straight	1,283	-
VI015000000000*	500	1,5	8370	0,2	600	6 m pz. dritti/ straight	1,575	-

*Disponibile su richiesta, per quantitativi da concordare con l'ufficio vendite.

*Available on request, contact our sales office for more info and quantities.

I dati tecnici riportati sono stati misurati a 23°C e al 50% di umidità.

The technical data here reported have been measured at 23°C with 50% humidity.