

FICHA TÉCNICA · TECHNICAL DATA



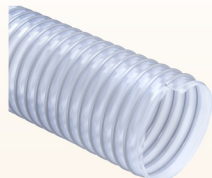
+90°C picos
peaks
+125°C
-40°C



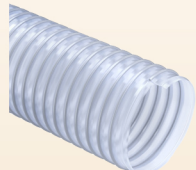
F2 W2 p.122

Abrazaderas doble puente W2 / Double bridge W2

ARTÍCULOS DE LA MISMA SERIE ITEMS IN THE SAME SERIES



VULCANO 09 ET (cód. VK) p.87



VULCANO 12 ET (cód. VO) p.88

CÓDIGO	Ø INT.	MIN ESP.	PESO	VACIO	R. CURVATURA	LG. ROLLO	VOL.	ABRAZADERAS DOBLE PUENTE W2
CODE	Ø INT.	MIN WALL TH.	WEIGHT	VACUUM	BENDING	COIL LGTH.	VOL.	DOUBLE BRIGE W2
	mm	mm	g/m	m H ₂ O	mm	m	m ³	
V101020000000*	20	1,5	250	9,5	25	20	0,041	-
V101025000000*	25	1,5	300	9,5	30	20	0,048	-
V101030000000*	30	1,5	390	9,5	35	20	0,055	-
V101032000000*	32	1,5	415	9,5	35	20	0,058	-
V101035000000*	35	1,5	450	9,5	40	20	0,062	-
V101038000000	38	1,5	470	9,5	40	20	0,091	-
V101040000000	40	1,5	490	9,5	50	20	0,095	-
V101045000000*	45	1,5	545	9	50	20	0,104	-
V101050000000	50	1,5	600	9	60	20	0,114	-
V101051000000	51	1,5	610	9	60	20	0,116	-
V101060000000	60	1,5	705	8,5	70	20	0,133	-
V101063000000	63	1,5	740	8	70	20	0,185	-
V101065000000*	65	1,5	760	7,5	70	20	0,190	-
V101070000000	70	1,5	895	7,5	80	20	0,205	-
V101075000000*	75	1,5	955	7	80	20	0,218	-
V101076000000	76	1,5	965	7	90	20	0,220	-
V101080000000	80	1,5	1015	6	90	20	0,259	F2 W2 076.0 090.0
V101090000000	90	1,5	1135	5	100	20	0,288	-
V101100000000*	100	1,5	1250	4	120	15	0,317	-
V101102000000	102	1,5	1275	3,5	120	15	0,323	-
V101110000000	110	1,5	1370	3,2	130	15	0,346	F2 W2 100.0 127.0
V101115000000	115	1,5	1430	3	135	15	0,360	-
V101120000000	120	1,5	1490	3	140	15	0,374	-
V101127000000	127	1,5	1875	2,9	150	15	0,397	-
V101130000000*	130	1,5	1920	2,6	150	15	0,406	-
V101140000000*	140	1,5	2060	2,4	160	15	0,651	-
V101150000000	150	1,5	2200	2	170	15	0,695	-
V101152000000	152	1,5	2230	2	170	15	0,703	F2 W2 130.0 190.0
V101160000000	160	1,5	2345	1,8	180	15	0,738	-
V101170000000	170	1,5	2435	1,5	210	15	0,784	-
V101180000000	180	1,5	2570	1,5	210	15	0,827	-
V101200000000	200	1,5	2850	1,2	230	15	0,913	-
V101203000000	203	1,5	2890	1,2	230	15	0,926	-
V101206000000*	206	1,5	2930	1,2	235	15	1,113	F2 W2 200.0 230.0
V101220000000*	220	1,5	3125	1	260	10	1,185	-
V101228000000*	228	1,5	3235	1	260	10	1,226	-
V101250000000*	250	1,5	3540	0,8	290	10	1,338	-
V101254000000*	254	1,5	3595	0,8	290	10	1,359	-
V101257000000*	257	1,5	3635	0,7	295	10	1,374	-
V101265000000*	265	1,5	3745	0,7	300	10	1,415	F2 W2 250.0 330.0
V101279000000*	279	1,5	3940	0,7	320	10	1,487	-
V101305000000*	305	1,5	5145	0,5	350	tramo 10 m/ straight	1,007	-
V101356000000*	356	1,5	5990	0,3	420	tramo 6 m/ straight	0,814	-
V101400000000*	400	1,5	6715	0,3	480	tramo 6 m/ straight	1,020	F2 W2 350.0 410.0
V101450000000*	450	1,5	7540	0,25	540	tramo 6 m/ straight	1,283	-
V101500000000*	500	1,5	8370	0,2	600	tramo 6 m/ straight	1,575	-

*Disponible bajo pedido, para cantidades a convenir con el departamento de ventas.
*Available on request, contact our sales office for more info and quantities.

Los datos técnicos indicados se midieron a 23°C y 50% de humedad.

The technical data here reported have been measured at 23°C with 50% umidity.