

VULCANO® 15 ET



IT Tubo traslucido con parete in TPU a base etere, spirale in acciaio ricoperta di TPU di colore grigio, per assicurare la migliore adesione con la parete del tubo. Il materiale della parete é antistatico permanente (R<10⁹ Ohm/m). Superficie interna liscia per favorire il passaggio di granuli e altri solidi e per ottimizzare il flusso. Spessore di parete costante 1,5 mm sull'intera gamma diametri. Resistente a microbi e all'idrolisi, ai raggi UV e agli agenti atmosferici. Inodore, non altera le proprietà organolettiche dei prodotti trasportati. Può essere reso conduttivo (R<10² Ohm/m) mettendo a terra la spirale. Alimentare secondo UE 10/2011(classi A, B, C, D1, D2, E) ed FDA CFR 21 - 177.2600

• Aspirazione di sostanze altamente abrasive, nell'industria alimentare e farmaceutica e per tutte le applicazioni che richiedono resistenza all'azione microbica. Viene utilizzato nell'industria plastica per il passaggio di granuli per la produzione di manufatti destinati al contatto alimenti. Impiegato su veicoli per la pulizia stradale.

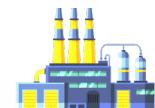
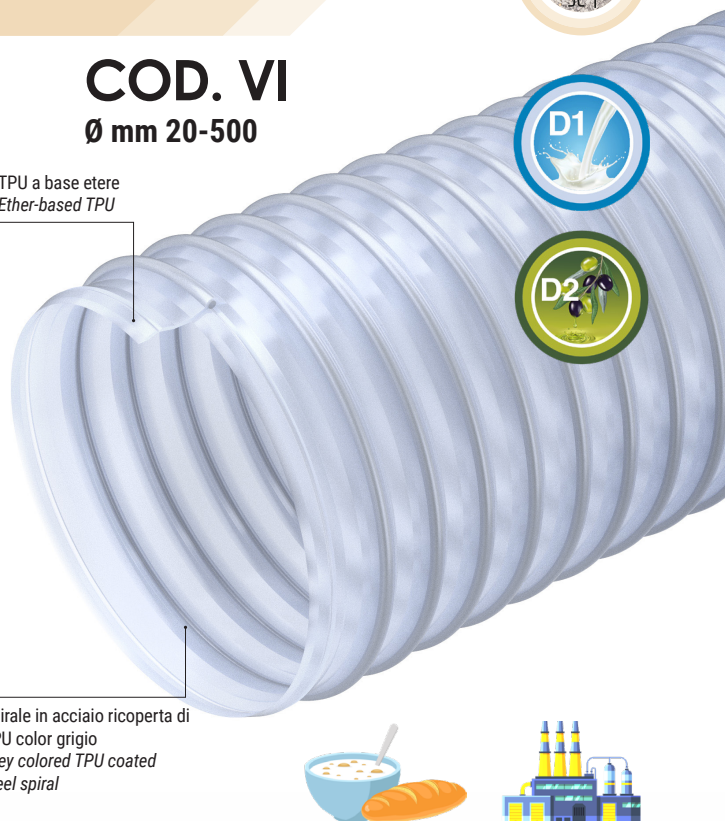
EN Translucent ether based TPU hose reinforced with a TPU-coated zinc colored steel spiral, to offer the best adhesion with the hose wall. The wall material is permanent antistatic (R<10⁹ Ohm/m). Smooth inside to ensure optimization of flow properties. Constant wall thickness of 1,5 mm for the whole diameter range. Resistant to microbes and Hydrolysis, UV rays and weathering. The hose is neutral in odor and taste and doesn't alter the organoleptical properties of the transferred materials. It can be made conductive (R<10² Ohm/m) by grounding the spiral. Food grade, in accordance with UE 10/2011(classes A, B, C, D1, D2, E) and FDA CFR- 177.2600.

• Suction of highly abrasive media in the food and pharmaceutical industries and for all those applications where a special microbes resistance is required. Mainly used in plastic industry for suction of granulates for products intended to come into contact with foodstuff. Often installed on street cleaning vehicles.

COD. VI
Ø mm 20-500

TPU a base etere
Ether-based TPU

Spirale in acciaio ricoperta di TPU color grigio
Grey colored TPU coated steel spiral



SCHEMA TECNICA · TECHNICAL DATA		CODICE	Ø INT.	SPES. MIN.	PESO	DEPR.	R. CURVATURA	LG. ROTOLO	VOL.	FASCETTE DOPPIO PONTE W2
		CODE	Ø INT.	MIN WALL TH.	WEIGHT	VACUUM	BENDING	COIL LGTH.	VOL.	DOUBLE BRIGE W2
			mm	mm	g/m	m H ₂ O	mm	m	m ³	
costante 1,5 constant		VI010200000000*	20	1,5	250	9,5	25	20	0,041	-
		VI010250000000*	25	1,5	300	9,5	30	20	0,048	-
		VI010300000000*	30	1,5	390	9,5	35	20	0,055	-
		VI010320000000*	32	1,5	415	9,5	35	20	0,058	-
		VI010350000000*	35	1,5	450	9,5	40	20	0,062	-
		VI010380000000	38	1,5	470	9,5	40	20	0,091	-
		VI010400000000	40	1,5	490	9,5	50	20	0,095	-
		VI010450000000*	45	1,5	545	9	50	20	0,104	-
		VI010500000000	50	1,5	600	9	60	20	0,114	-
		VI010510000000	51	1,5	610	9	60	20	0,116	-
		VI010600000000	60	1,5	705	8,5	70	20	0,133	-
		VI010630000000	63	1,5	740	8	70	20	0,185	-
		VI010650000000*	65	1,5	760	7,5	70	20	0,190	-
		VI010700000000	70	1,5	895	7,5	80	20	0,205	-
		VI010750000000*	75	1,5	955	7	80	20	0,218	-
		VI010760000000	76	1,5	965	7	90	20	0,220	-
		VI010800000000	80	1,5	1015	6	90	20	0,259	F2 W2 076.0 090.0
		VI010900000000	90	1,5	1135	5	100	20	0,288	-
		VI011000000000*	100	1,5	1250	4	120	15	0,317	-
		VI011020000000	102	1,5	1275	3,5	120	15	0,323	-
		VI011100000000	110	1,5	1370	3,2	130	15	0,346	F2 W2 100.0 127.0
		VI011150000000	115	1,5	1430	3	135	15	0,360	-
		VI011200000000	120	1,5	1490	3	140	15	0,374	-
		VI011270000000	127	1,5	1875	2,9	150	15	0,397	-
		VI011300000000*	130	1,5	1920	2,6	150	15	0,406	-
		VI011400000000*	140	1,5	2060	2,4	160	15	0,651	-
		VI011500000000	150	1,5	2200	2	170	15	0,695	-
		VI011520000000	152	1,5	2230	2	170	15	0,703	F2 W2 130.0 190.0
		VI011600000000	160	1,5	2345	1,8	180	15	0,738	-
		VI011700000000	170	1,5	2435	1,5	210	15	0,784	-
		VI011800000000	180	1,5	2570	1,5	210	15	0,827	-
		VI012000000000	200	1,5	2850	1,2	230	15	0,913	-
		VI012030000000	203	1,5	2890	1,2	230	15	0,926	-
		VI012060000000*	206	1,5	2930	1,2	235	15	1,113	F2 W2 200.0 230.0
		VI012200000000*	220	1,5	3125	1	260	10	1,185	-
		VI012280000000*	228	1,5	3235	1	260	10	1,226	-
		VI012500000000*	250	1,5	3540	0,8	290	10	1,338	-
		VI012540000000*	254	1,5	3595	0,8	290	10	1,359	-
		VI012570000000*	257	1,5	3635	0,7	295	10	1,374	-
		VI012650000000*	265	1,5	3745	0,7	300	10	1,415	F2 W2 250.0 330.0
		VI012790000000*	279	1,5	3940	0,7	320	10	1,487	-
		VI013050000000*	305	1,5	5145	0,5	350	10 m pz. dritti/ straight	1,007	-
		VI013560000000*	356	1,5	5990	0,3	420	6 m pz. dritti/ straight	0,814	-
		VI014000000000*	400	1,5	6715	0,3	480	6 m pz. dritti/ straight	1,020	F2 W2 350.0 410.0
		VI014500000000*	450	1,5	7540	0,25	540	6 m pz. dritti/ straight	1,283	-
		VI015000000000*	500	1,5	8370	0,2	600	6 m pz. dritti/ straight	1,575	-

*Disponibile su richiesta, per quantitativi da concordare con l'ufficio vendite.

*Available on request, contact our sales office for more info and quantities.

I dati tecnici riportati sono stati misurati a 23°C e al 50% di umidità.

The technical data here reported have been measured at 23°C with 50% humidity.

IPL si riserva il diritto di apportare modifiche alle informazioni ivi riportate e/o sospendere un prodotto senza alcun preavviso
We reserve the right either to alter specifications and discontinue products without prior notice