

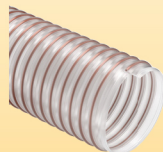
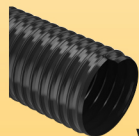
FICHA TÉCNICA · TECHNICAL DATA

 constante
1,5
 constant

 +90°C
 picos
 peaks
 +125°C
 -40°C

F2 W2 p.122

Abrazaderas doble puente W2 / Double bridge W2

**ARTÍCULOS DE LA MISMA SERIE
 ITEMS IN THE SAME SERIES**

VULCANO 15 (cod. VC) p.20

VULCANO 09 EL (cod. EB) p.23

CÓDIGO	Ø INT.	MIN ESP.	PESO	VACIO	R. CURVATURA	LG. ROLLO	VOL.
CODE	Ø INT.	MIN WALL TH.	WEIGHT	VACUUM	BENDING	COIL LGTH.	VOL.
	mm/inch	mm	g/m	m H ₂ O	mm	m	m ³
EC010380000000*	38	1,5	530	9,5	40	20	0,07
EC010400000000*	40	1,5	555	9,5	50	20	0,09
EC010450000000*	45	1,5	620	9	50	20	0,10
EC010500000000*	50	1,5	680	9	60	20	0,11
EC010510000000*	51	1,5	690	9	60	20	0,11
EC010600000000*	60	1,5	805	8,5	70	20	0,13
EC010630000000*	63	1,5	840	8	70	20	0,19
EC010650000000*	65	1,5	865	7,5	70	20	0,19
EC010700000000*	70	1,5	1035	7,5	80	20	0,20
EC010750000000*	75	1,5	1100	7	80	20	0,22
EC010760000000*	76	1,5	1115	7	90	20	0,22
EC010800000000*	80	1,5	1170	6	90	20	0,23
EC010900000000*	90	1,5	1310	5	100	20	0,29
EC011000000000*	100	1,5	1445	4	120	15	0,32
EC011020000000*	102	1,5	1475	3,5	120	15	0,32
EC011100000000*	110	1,5	1585	3,2	130	15	0,35
EC011520000000*	152	1,5	2520	1,8	180	15	0,70
EC011600000000*	160	1,5	2645	1,8	180	15	0,74
EC012030000000*	203	1,5	3170	1,2	230	15	1,10

*Disponible bajo pedido, para cantidades a convenir con el departamento de ventas.

*Available on request, contact our sales office for more info and quantities.

Los datos técnicos indicados se midieron a 23°C y 50% de humedad.

The technical data here reported have been measured at 23°C with 50% umidity.