

## FICHA TÉCNICA · TECHNICAL DATA



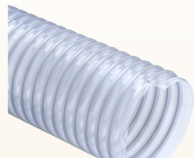
+90°C  
picos  
peaks  
+125°C  
-40°C



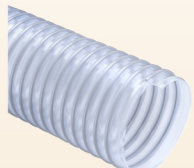
F2 W2 p.122

Abrazaderas doble puente W2 / Double bridge W2

### ARTÍCULOS DE LA MISMA SERIE ITEMS IN THE SAME SERIES



VULCANO 12 ET (cód. VO) p.88



VULCANO 15 ET (cód. VI) p.89

CÓDIGO	Ø INT.	MIN ESP.	PESO	VACIO	R. CURVATURA	LG. ROLLO	VOL.	ABRAZADERAS DOBLE PUENTE W2
CODE	Ø INT.	MIN WALL TH.	WEIGHT	VACUUM	BENDING	COIL LGTH.	VOL.	DOUBLE BRIGE W2
	mm	mm	g/m	m H <sub>2</sub> O	mm	m	m <sup>3</sup>	
VK010200000000*	20	0,9	155	5	25	20	0,037	-
VK010250000000*	25	0,9	195	5	30	20	0,045	-
VK010270000000*	27	0,9	205	5	30	20	0,048	-
VK010300000000*	30	0,9	235	5	35	20	0,052	-
VK010320000000*	32	0,9	250	5	35	20	0,055	-
VK010340000000*	34	0,9	265	5	40	20	0,058	-
VK010350000000*	35	0,9	270	5	40	20	0,059	-
VK010380000000	38	0,9	260	5	40	20	0,063	-
VK010400000000	40	0,9	270	5	50	20	0,066	-
VK010450000000*	45	0,9	355	5	50	20	0,094	-
VK010500000000	50	0,9	390	4	60	20	0,103	-
VK010510000000	51	0,9	395	4	60	20	0,104	-
VK010550000000*	55	0,9	425	4	60	20	0,119	-
VK010600000000	60	0,9	460	3	70	20	0,129	-
VK010630000000	63	0,9	485	3	70	20	0,134	-
VK010650000000*	65	0,9	500	3	70	20	0,184	-
VK010700000000	70	0,9	620	3	80	20	0,202	-
VK010750000000*	75	0,9	660	3	90	20	0,215	-
VK010760000000	76	0,9	670	3	90	20	0,245	-
VK010800000000	80	0,9	700	3	90	20	0,256	F2 W2 076.0 090.0
VK010900000000	90	0,9	785	2,5	100	20	0,285	-
VK011000000000	100	0,9	865	2	120	15	0,314	-
VK011020000000	102	0,9	885	2	120	15	0,320	-
VK011100000000	110	0,9	950	2	130	15	0,343	F2 W2 100.0 127.0
VK011200000000	120	0,9	1035	1,5	140	15	0,372	-
VK011270000000	127	0,9	1275	1,5	150	15	0,392	-
VK011300000000*	130	0,9	1305	1,5	150	15	0,400	-
VK011400000000*	140	0,9	1400	1	160	15	0,644	-
VK011500000000	150	0,9	1495	1	170	15	0,687	F2 W2 130.0 190.0
VK011520000000	152	0,9	1515	1	170	15	0,696	-
VK011600000000	160	0,9	1590	1	180	15	0,730	-
VK011700000000	170	0,9	1505	0,8	200	15	0,778	-
VK011800000000	180	0,9	1590	0,8	210	15	0,973	-
VK012000000000	200	0,9	1765	0,8	230	15	1,075	-
VK012030000000	203	0,9	1790	0,8	230	15	1,091	-
VK012050000000*	205	0,9	1805	0,8	240	15	1,101	-
VK012100000000*	210	0,9	1850	0,6	240	15	1,126	F2 W2 200.0 230.0
VK012200000000*	220	0,9	1935	0,6	250	10	1,178	-
VK012250000000*	225	0,9	1975	0,6	260	10	1,203	-
VK012280000000*	228	0,9	2005	0,6	260	10	1,219	-
VK012500000000*	250	0,9	2190	0,6	290	10	1,331	-
VK012540000000*	254	0,9	2225	0,6	290	10	1,352	-
VK012650000000*	265	0,9	2545	0,5	300	10	1,408	-
VK012740000000*	274	0,9	2630	0,5	320	10	1,454	F2 W2 250.0 330.0
VK012790000000*	279	0,9	2675	0,5	320	10	1,480	-
VK013000000000*	300	0,9	2870	0,5	350	10	1,587	-
VK013050000000*	305	0,9	2920	0,5	350	10	1,613	-
VK013500000000*	350	0,9	3830	0,4	400	tramo 10 m/ straight	1,296	F2 W2 350.0 410.0
VK014060000000*	406	0,9	4435	0,3	470	tramo 10 m/ straight	1,731	-
VK014500000000*	450	0,9	6215	0,3	520	tramo 6 m/ straight	1,275	-
VK015000000000*	500	0,9	6895	0,3	580	tramo 6 m/ straight	1,567	-

\*Disponible bajo pedido, para cantidades a convenir con el departamento de ventas.

\*Available on request, contact our sales office for more info and quantities.

Los datos técnicos indicados se midieron a 23°C y 50% de humedad.

The technical data here reported have been measured at 23°C with 50% umidity.