

VULCANO® 09 ET



ES

Tubo translucido de TPU a base de éter, reforzado con espiral de acero recubierto de TPU de color gris, para asegurar la máxima adhesión con la pared. Realizado con un TPU especial dotado de características combinadas que convierten el material del la pared en antiestático permanente (R<10⁹Ohm/m). Superficie interna lisa para optimizar el flujo, espesor de pared de 0,9 mm constante para todos los diámetros. Excelente resistencia a la hidrólisis y a los microbios, a la intemperie y a los rayos UV; sin olor, no altera las propiedades organolépticas de los productos transportados. Conductivo (R<10²Ohm/m) conectando la espiral a tierra. Alimentario según UE 10/2011 (clases A, B, C, D1, D2, E) y FDA CFR 21-177.2600.

• Aspiración de material abrasivo en la industria alimentaria y farmacéutica y allí donde sea necesaria la resistencia a los microbios y a la hidrólisis.

EN

Translucent ether based food grade TPU hose reinforced with a grey coloured TPU coated high adhesion steel spiral. The wall material is permanent antistatic (R<10⁹ Ohm/m). Smooth inside to ensure optimization of flow properties. Constant Wall thickness of 0,9 mm for the whole diameter range. Resistant to microbes and to Hydrolysis, to UV rays and weathering. Food grade, according to EU 10/2011(classes A, B, C, D1, D2, E) and FDA CFR 21-177.2600. The hose is neutral in odor and taste and does not alter the organoleptical properties of the transferred materials, It can be made conductive (R<10² Ohm/m) by grounding the spiral.

• Suction of abrasive powders and substances in Food processing and pharma plants and where resistance to microbes and Hydrolysis is required.

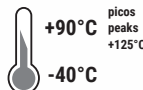
CÓD. VK
Ø mm 20-500

TPU a base de éter
Ether-based TPU

Espiral de acero recubierto de TPU de color gris
Grey colored TPU coated steel spiral



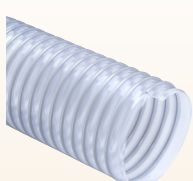
FICHA TÉCNICA · TECHNICAL DATA		CÓDIGO	Ø INT.	MIN ESP.	PESO	VACIO	R. CURVATURA	LG. ROLLO	VOL.	ABRAZADERAS DOBLE PUENTE W2
CONSTANTE		CODE	Ø INT.	MIN WALL TH.	WEIGHT	VACUUM	BENDING	COIL LGTH.	VOL.	DOUBLE BRIGE W2
0,9 constant			mm	mm	g/m	m H ₂ O	mm	m	m ³	
+90°C picos +125°C	-40°C	VK010200000000*	20	0,9	155	5	25	20	0,037	-
		VK010250000000*	25	0,9	195	5	30	20	0,045	-
		VK010270000000*	27	0,9	205	5	30	20	0,048	-
		VK010300000000*	30	0,9	235	5	35	20	0,052	-
		VK010320000000*	32	0,9	250	5	35	20	0,055	-
		VK010340000000*	34	0,9	265	5	40	20	0,058	-
		VK010350000000*	35	0,9	270	5	40	20	0,059	-
		VK010380000000	38	0,9	260	5	40	20	0,063	-
		VK010400000000	40	0,9	270	5	50	20	0,066	-
		VK010450000000*	45	0,9	355	5	50	20	0,094	-
		VK010500000000	50	0,9	390	4	60	20	0,103	-
		VK010510000000	51	0,9	395	4	60	20	0,104	-
		VK010550000000*	55	0,9	425	4	60	20	0,119	-
		VK010600000000	60	0,9	460	3	70	20	0,129	-
		VK010630000000	63	0,9	485	3	70	20	0,134	-
		VK010650000000*	65	0,9	500	3	70	20	0,184	-
		VK010700000000	70	0,9	620	3	80	20	0,202	-
		VK010750000000*	75	0,9	660	3	90	20	0,215	-
		VK010760000000	76	0,9	670	3	90	20	0,245	-
		VK010800000000	80	0,9	700	3	90	20	0,256	F2 W2 076.0 090.0
		VK010900000000	90	0,9	785	2,5	100	20	0,285	-
		VK011000000000	100	0,9	865	2	120	15	0,314	-
		VK011020000000	102	0,9	885	2	120	15	0,320	-
		VK011100000000	110	0,9	950	2	130	15	0,343	F2 W2 100.0 127.0
		VK011200000000	120	0,9	1035	1,5	140	15	0,372	-
		VK011270000000	127	0,9	1275	1,5	150	15	0,392	-
		VK011300000000*	130	0,9	1305	1,5	150	15	0,400	-
		VK011400000000*	140	0,9	1400	1	160	15	0,644	-
		VK011500000000	150	0,9	1495	1	170	15	0,687	-
		VK011520000000	152	0,9	1515	1	170	15	0,696	F2 W2 130.0 190.0
		VK011600000000	160	0,9	1590	1	180	15	0,730	-
		VK011700000000	170	0,9	1505	0,8	200	15	0,778	-
		VK011800000000	180	0,9	1590	0,8	210	15	0,973	-
		VK012000000000	200	0,9	1765	0,8	230	15	1,075	-
		VK012030000000	203	0,9	1790	0,8	230	15	1,091	-
		VK012050000000*	205	0,9	1805	0,8	240	15	1,101	-
		VK012100000000*	210	0,9	1850	0,6	240	15	1,126	F2 W2 200.0 230.0
		VK012200000000*	220	0,9	1935	0,6	250	10	1,178	-
		VK012250000000*	225	0,9	1975	0,6	260	10	1,203	-
		VK012280000000*	228	0,9	2005	0,6	260	10	1,219	-
		VK012500000000*	250	0,9	2190	0,6	290	10	1,331	-
		VK012540000000*	254	0,9	2225	0,6	290	10	1,352	-
		VK012650000000*	265	0,9	2545	0,5	300	10	1,408	-
		VK012740000000*	274	0,9	2630	0,5	320	10	1,454	F2 W2 250.0 330.0
		VK012790000000*	279	0,9	2675	0,5	320	10	1,480	-
		VK013000000000*	300	0,9	2870	0,5	350	10	1,587	-
		VK013050000000*	305	0,9	2920	0,5	350	10	1,613	-
		VK013500000000*	350	0,9	3830	0,4	400	tramo 10 m/ straight	1,296	F2 W2 350.0 410.0
		VK014060000000*	406	0,9	4435	0,3	470	tramo 10 m/ straight	1,731	-
		VK014500000000*	450	0,9	6215	0,3	520	tramo 6 m/ straight	1,275	-
		VK015000000000*	500	0,9	6895	0,3	580	tramo 6 m/ straight	1,567	-



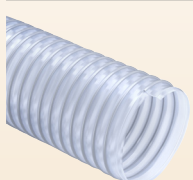
F2 W2 p.122

Abrazaderas doble puente W2 / Double bridge W2

ARTÍCULOS DE LA MISMA SERIE
ITEMS IN THE SAME SERIES



VULCANO 12 ET (cód. V0) p.88



VULCANO 15 ET (cód. V1) p.89

*Disponible bajo pedido, para cantidades a convenir con el departamento de ventas.
*Available on request, contact our sales office for more info and quantities.
Los datos técnicos indicados se midieron a 23°C y 50% de humedad.
The technical data here reported have been measured at 23°C with 50% humidity.