



(ES) Tubo de TPU a base de éster, de color negro, reforzado con espiral en acero recubierta de TPU de color cobre, para asegurar la máxima adhesión con las paredes. Material con propiedades electroconductoras permanentes ($R < 10^4 \text{ Ohm/m}$). Superficie interna lisa para optimizar el flujo; espesor de pared de 0,9 mm constante para todos los diámetros. El tubo es apto para transferir cargas electrostáticas cuando se instala en sistemas debidamente conectados a tierra y se vuelve conductor ($R < 10^2 \text{ Ohm/m}$) conectando la espiral a tierra. El tubo satisface los requisitos de las principales normativas en campo electroestático ATEX, ISO 8031.

- Aplicaciones en ambientes con normativa ATEX. Para plantas de aspiración, para la industria de la cerámica y de la madera, aspiración de serrín, humos y polvos abrasivos.

(EN) Black, ester-based TPU hose, reinforced with a TPU-coated copper-coloured steel spiral, to ensure maximum adhesion with the wall. Material with permanent electrical conductive properties ($R < 10^4 \text{ Ohm/metre}$), according to ISO 8031. Smooth inner surface to optimise the passage of substances. Constant wall thickness 0,9 mm for all diameters. Robust yet light and flexible, it is also suitable for heavy-duty applications requiring excellent abrasion resistance. The hose is capable of transferring electrostatic charges when installed on properly earthed systems and becomes conductive ($R < 10^2 \text{ Ohm/m}$) by earthing the spiral. It meets the requirements of the main regulations in the electrostatic field: ATEX, ISO 8031.

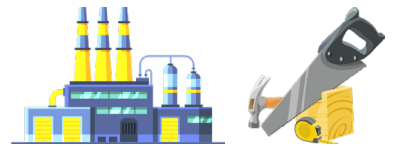
- Applications in ATEX regulated environments. For suction systems, ceramic and wood industry, suction of chips, sawdust, fumes and abrasive dust.

COD. EB
Ø mm 38-203



TPU a base de éster
Ester based TPU hose

Espirales de acero recubierta de TPU de color cobre
TPU coated copper colored steel spiral



FICHA TÉCNICA · TECHNICAL DATA		CÓDIGO	Ø INT.	MIN ESP.	PESO	VACIO	R. CURVATURA	LG. ROLLO	VOL.	ABRAZADERAS DOBLE PUENTE W2
		CODE	Ø INT.	MIN WALL TH.	WEIGHT	VACUUM	BENDING	COIL LGTH.	VOL.	DOUBLE BRIDGE W2
			mm/inch	mm	g/m	m H ₂ O	mm	m	m ³	
<p>+90°C -40°C</p> <p>F2 W2 p.122 Abrazaderas doble puente W2/ Double bridge W2</p> <p>ARTÍCULOS DE LA MISMA SERIE ITEMS IN THE SAME SERIES</p> <p>VULCANO 09 (cod. VB) p.19</p> <p>VULCANO 15 EL (cod. EC) p.24</p>	EB010380000000*	38	0,9	295	0,3	40	20	0,06	-	
	EB010400000000*	40	0,9	310	0,3	50	20	0,07	-	
	EB010450000000*	45	0,9	385	0,3	50	20	0,09	-	
	EB010500000000*	50	0,9	425	0,3	60	20	0,10	-	
	EB010510000000*	51	0,9	435	0,3	60	20	0,10	-	
	EB010600000000*	60	0,9	505	0,3	70	20	0,13	-	
	EB010630000000*	63	0,9	530	0,3	70	20	0,18	-	
	EB010650000000*	65	0,9	545	0,3	70	20	0,18	-	
	EB010700000000*	70	0,9	655	0,3	80	20	0,20	-	
	EB010750000000*	75	0,9	695	0,3	90	20	0,22	-	
	EB010760000000*	76	0,9	705	0,3	90	20	0,22	-	
	EB010800000000*	80	0,9	740	0,3	90	20	0,23	F2 W2 076.0 090.0	
	EB010900000000*	90	0,9	830	0,3	100	20	0,29	-	
	EB011000000000*	100	0,9	915	0,3	120	15	0,31	-	
	EB011020000000*	102	0,9	930	0,3	120	15	0,32	-	
	EB011100000000*	110	0,9	1000	0,3	130	15	0,34	-	
	EB011150000000*	115	0,9	1045	0,3	135	15	0,36	F2 W2 100.0 127.0	
	EB011200000000*	120	0,9	1090	0,3	140	15	0,37	-	
	EB011270000000*	127	0,9	1335	0,3	150	15	0,39	-	
	EB011300000000*	130	0,9	1365	0,3	150	15	0,40	-	
EB011400000000*	140	0,9	1465	0,3	160	15	0,64	-		
EB011500000000*	150	0,9	1565	0,3	170	15	0,69	-		
EB011520000000*	152	0,9	1585	0,3	170	15	0,70	F2 W2 130.0 190.0		
EB011600000000*	160	0,9	1665	0,3	180	15	0,73	-		
EB011800000000*	180	0,9	1680	0,3	210	15	0,97	-		
EB012000000000*	200	0,9	1860	0,3	230	15	1,08	-		
EB012030000000*	203	0,9	1885	0,3	230	15	1,09	F2 W2 200.0 230.0		

Los datos técnicos indicados se midieron a 23°C y 50% de humedad. The technical data here reported have been measured at 23°C with 50% humidity.
*Disponibles bajo pedido, para cantidades a convenir con el departamento de ventas. *Available on request, contact our sales office for more info and quantities.