

# SATURNO AQUAPOOL



**(ES)** **Tubo flexible de PVC-P de color blanco, reforzado con espiral de PVC rígido antichoque y antiplastamiento.** Superficie interior completamente lisa para favorecer el flujo. Buena resistencia química, a la intemperie y al envejecimiento. Ligero, muy flexible y fácil de manejar.

- Aspiración y transporte de agua en los circuitos de depuración de piscinas y bañeras de hidromasaje en spas.

**(EN)** **White PVC-P hose, reinforced with a crush-resistant and anti-shock rigid PVC spiral.** Completely smooth inner surface to enhance the optimization of flow properties. Good chemical, weathering and ageing resistance. Lightweight, very flexible and easy to handle.

- Suction and transport of water in the treatment circuits of swimming pools and whirlpools at spas

**CÓD. QP 01**  
**Ø mm 20-55**



Tubo en PVC-P  
PVC-P hose

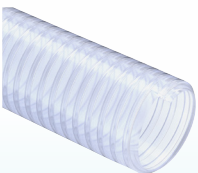
Espiral de PVC rígido antichoque  
Anti-shock rigid PVC spiral



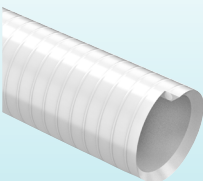
**FICHA TÉCNICA · TECHNICAL DATA**



**ARTÍCULOS DE LA MISMA SERIE  
ITEMS IN THE SAME SERIES**



SATURNO IDRO SE (cód. SI 06) p.78



NAUTILUS ODOR PROOF (cód. LU 01) p.79

CÓDIGO	Ø INT.	Ø EST.	MIN ESP.	MAX ESP.	PESO	P.T.	P.R.	VACIO	R. CURVATURA	LG. ROLLO	VOL.
CODE	Ø INT.	Ø OUT.	MIN WALL TH.	MAX WALL TH.	WEIGHT	W.P.	B.P.	VACUUM	BENDING	COIL LGTH.	VOL.
	mm	mm	mm	mm	g/m	bar	bar	m H <sub>2</sub> O	mm	m	m <sup>3</sup>
QP0102000270*	20	27	3,4	3,5	330	7	21	10	50	30	0,037
QP0102500320*	25	32	3,3	3,5	390	7	21	10	60	30	0,049
QP0103180400*	31,8	40	4	4,1	590	6	18	10	80	30	0,069
QP0104300500*	43	50	3,4	3,5	640	6	18	10	110	30	0,103
QP0105500630*	55	63	3,9	4	940	5	15	10	140	30	0,272

\*Disponible bajo pedido, para cantidades a convenir con el departamento de ventas.  
 \*Available on request, contact our sales office for more info and quantities.

Los datos técnicos indicados se midieron a 23°C y 50% de humedad.  
 The technical data here reported have been measured at 23°C with 50% humidity.