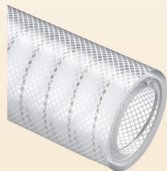


FICHA TÉCNICA · TECHNICAL DATA

CLAMP BS 4825 p.123
**ARTÍCULOS DE LA MISMA SERIE
ITEMS IN THE SAME SERIES**

PLUTONE PU PRESS (cód. PN) p.114

CÓDIGO	Ø INT.	Ø EST.	PESO	P.T.	P.R.	VACIO	R. CURVATURA	L.G. ROLLO	VOLUME
CODE	Ø INT.	Ø OUT.	WEIGHT	W.P.	B.P.	VACUUM	BENDING	COIL LGTH.	VOLUME
	mm	mm	g/m	bar	bar	m H ₂ O	mm	m	m ³
PQ010080014200*	8	14,2	140	2,5	12,5	9,5	40	60	0,024
PQ010120018000*	12	18	180	2,5	12,5	9,5	60	60	0,033
PQ010160022400*	16	22,4	245	2,5	12,5	9,5	80	60	0,048
PQ010200027000*	20	27	320	2,5	12,5	9,5	100	60	0,086
PQ010250033000	25	33	460	2	10	9,5	130	60	0,127
PQ010300038000*	30	38	535	2	10	9,5	150	60	0,146
PQ010320040400*	32	40,4	595	2	10	8,5	160	60	0,155
PQ010380047000	38	47	740	2	10	8,5	190	30	0,120
PQ010400049200*	40	49,2	790	2	10	8,5	200	30	0,126
PQ010508060800	50,8	60,8	1165	1,5	7,5	8	250	30	0,263
PQ010600071800*	60	71,8	1580	1,5	7,5	8	300	30	0,310
PQ010630074800*	63	74,8	1650	1,5	7,5	8	320	30	0,323
PQ010760088200*	76	88,2	2020	1,5	7,5	7	380	30	0,508

*Disponible bajo pedido, para cantidades a convenir con el departamento de ventas.

*Available on request, contact our sales office for more info and quantities.

Los datos técnicos indicados se midieron a 23°C y 50% de humedad.

The technical data here reported have been measured at 23°C with 50% umidity.