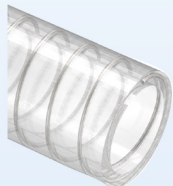


SCHEDA TECNICA · TECHNICAL DATA

+90°C

 picchi
peaks
+125°C

-40°C

CLAMP BS 4825 p.123
**ARTICOLI DELLA STESSA SERIE
ITEMS IN THE SAME SERIES**

PLUTONE PU (cod. PQ) p.98

CODICE	Ø INT.	Ø EST.	PESO	P.E.	P.S.	DEPR.	R. CURVATURA	LG. ROTOLO	VOLUME
CODE	Ø INT.	Ø OUT.	WEIGHT	W.P.	B.P.	VACUUM	BENDING	COIL LGTH.	VOLUME
	mm	mm	g/m	bar	bar	m H ₂ O	mm	m	m ³
PN010130023500*	13	23,5	365	19	57	10	65	60	0,050
PN010200032000*	20	32	585	17	51	10	100	60	0,127
PN010250037500	25	37,5	755	12	36	10	125	60	0,159
PN010320044000*	32	44	880	11	33	9	160	60	0,218
PN010380051000	38	51	1110	10	30	9	190	30	0,202
PN010500065000	51	65	1710	8	24	8	255	30	0,291

*Disponibile su richiesta, per quantitativi da concordare con l'ufficio vendite.

**Available on request, contact our sales office for more info and quantities.*

I dati tecnici riportati sono stati misurati a 23°C e al 50% di umidità.

The technical data here reported have been measured at 23°C with 50% umidity.