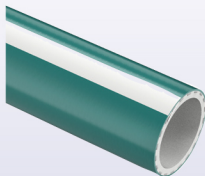


**SCHEDA TECNICA · TECHNICAL DATA**

 disponibile a magazzino  
 available on stock

**ARTICOLI DELLA STESSA SERIE  
 ITEMS IN THE SAME SERIES**

**PLUTONE PK (cod. PH) p.62**

CODICE	Ø INT.	Ø EST.	PESO	P.E.	P.S.	DEPR.	R. CURVATURA	LG. ROTOLO	VOLUME
CODE	Ø INT.	Ø OUT.	WEIGHT	W.P.	B.P.	VACUUM	BENDING R.	COIL LGTH.	VOLUME
	mm	mm	g/m	bar	bar	m H <sub>2</sub> O	mm	m	m <sup>3</sup>
PH010200029000	20	29	470	14	42	10	60	60	0,106
PH010250035000	25	35	650	12	36	9	80	60	0,146
PH010300040000*	30	40	760	11	33	9	90	60	0,181
PH010320043000*	32	43	885	11	33	9	100	60	0,214
PH010350046000*	35	46	955	10	30	9	110	60	0,225
PH010380049000*	38	49	1025	10	30	9	110	30	0,198
PH010400053000	40	53	1275	10	30	8	120	30	0,207
PH010450058000*	45	58	1500	9	27	8	140	30	0,241
PH010500063000	50	63	1645	8	24	8	150	30	0,286
PH010520065000*	52	65	1705	8	24	8	160	30	0,291
PH010600074000*	60	74	2070	7	21	8	180	30	0,365
PH010630077000*	63	77	2165	7	21	7	190	30	0,379
PH010760091000*	76	91	2705	6	18	7	230	30	0,604
PH010800095000*	80	95	2805	6	18	7	240	20	0,498
PH010900106000*	90	106	3415	5	15	7	270	20	0,760
PH011020118000*	102	118	3830	4	12	7	310	20	0,801

\*Disponibile su richiesta, per quantitativi da concordare con l'ufficio vendite.

\*Available on request, contact our sales office for more info and quantities.

I dati tecnici riportati sono stati misurati a 23°C e al 50% di umidità.

The technical data here reported have been measured at 23°C with 50% humidity.