

# PLUTONE PO



**IT** Tubo di colore nero con striscia esterna identificativa di colore marrone, strato interno in lega speciale di PVC/NBR, rinforzato con spirale in acciaio armonico ed inserzione tessile ad alta tenacità. La cordicella di rame incorporata fra i due strati rende il tubo conduttivo ( $R < 10^2$  Ohm/m). Superficie interna e cover esterna lisce, per ridurre l'eventuale accumulo di residui durante l'impiego. Molto flessibile, anche alle basse temperature. Resiste bene ad invecchiamento, abrasione, agenti atmosferici e ozono.

- Aspirazione e mandata di olii minerali, lubrificanti, carburanti grezzi (nafta, gasolio) e come linea di ritorno sui circuiti idraulici.

**EN** Black hose with a brown stripe on the cover: inner layer made with a special blend of PVC/NBR, the structure is reinforced both by a harmonic steel wire and polyester yarn. The copper wire between the two layers makes the hose conductive ( $R < 10^2$  Ohm/m). Liner and cover are smooth, to reduce friction and dirt collection while using it. Very flexible even at low temperatures, resistant to abrasion, ageing, weathering and ozone.

- Suction and delivery of mineral oils, lubricants, crude fuel (naphta, diesel oil) and as a return line in hydraulic systems.

**COD. PH**  
Ø mm 20-102

Cordicella di rame incorporata fra i due strati  
Copper wire embedded between the two layers



Tubo in PVC-NBR  
PVC-NBR hose

Rinforzo tessile in fibra di poliestere  
Polyester yarn reinforcement

Spirale in acciaio  
Steel spiral

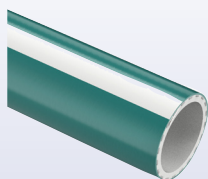


SCHEDA TECNICA · TECHNICAL DATA	CODICE	Ø INT.	Ø EST.	PESO	P.E.	P.S.	DEPR.	R. CURVATURA	LG. ROTOLO	VOLUME
	CODE	Ø INT.	Ø OUT.	WEIGHT	W.P.	B.P.	VACUUM	BENDING R.	COIL LGTH.	VOLUME
		mm	mm	g/m	bar	bar	m H <sub>2</sub> O	mm	m	m <sup>3</sup>
	PH010200029000	20	29	470	14	42	10	60	60	0,106
	PH010250035000	25	35	650	12	36	9	80	60	0,146
	PH010300040000*	30	40	760	11	33	9	90	60	0,181
	PH010320043000*	32	43	885	11	33	9	100	60	0,214
	PH010350046000*	35	46	955	10	30	9	110	60	0,225
	PH010380049000*	38	49	1025	10	30	9	110	30	0,198
	PH010400053000	40	53	1275	10	30	8	120	30	0,207
	PH010450058000*	45	58	1500	9	27	8	140	30	0,241
	PH010500063000	50	63	1645	8	24	8	150	30	0,286
	PH010520065000*	52	65	1705	8	24	8	160	30	0,291
	PH010600074000*	60	74	2070	7	21	8	180	30	0,365
	PH010630077000*	63	77	2165	7	21	7	190	30	0,379
	PH010760091000*	76	91	2705	6	18	7	230	30	0,604
	PH010800095000*	80	95	2805	6	18	7	240	20	0,498
	PH010900106000*	90	106	3415	5	15	7	270	20	0,760
	PH011020118000*	102	118	3830	4	12	7	310	20	0,801

**JP** disponibile a magazzino  
available on stock

+80°C  
-30°C

ARTICOLI DELLA STESSA SERIE  
ITEMS IN THE SAME SERIES



PLUTONE PK (cod. PH) p.62

\*Disponibile su richiesta, per quantitativi da concordare con l'ufficio vendite.

\*Available on request, contact our sales office for more info and quantities.

I dati tecnici riportati sono stati misurati a 23°C e al 50% di umidità.

The technical data here reported have been measured at 23°C with 50% humidity.