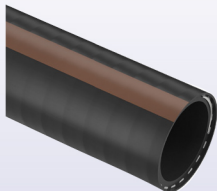


FICHA TÉCNICA · TECHNICAL DATA


en stock
available on stock


**ARTÍCULOS DE LA MISMA SERIE
ITEMS IN THE SAME SERIES**


PLUTONE PO (cód. PH) p.63

CÓDIGO	Ø INT.	Ø EST.	PESO	P.T.	P.R.	VACIO	R. CURVATURA	LG. ROLLO	VOLUME
CODE	Ø INT.	Ø OUT.	WEIGHT	W.P.	B.P.	VACUUM	BENDING R.	COIL LGTH.	VOLUME
	mm	mm	g/m	bar	bar	m H ₂ O	mm	m	m ³
PK010200029000	20	29	390	14	42	10	80	60	0,106
PK010250035000	25	35	540	13	39	10	100	60	0,146
PK010300040000*	30	40	630	13	39	9	120	60	0,184
PK010320043000	32	43	730	12	36	9	130	60	0,214
PK010380049000	38	49	850	12	36	9	150	30	0,198
PK010400051000*	40	51	885	11	33	9	160	30	0,202
PK010450058000*	45	58	1280	15	45	8	230	30	0,241
PK010500063000	50	63	1400	13	39	8	250	30	0,286
PK010520065000*	52	65	1450	13	39	8	260	30	0,291
PK010600074000*	60	74	1755	12	36	8	300	30	0,365
PK010630077000*	63	77	1835	11	33	8	320	30	0,379
PK010700085000*	70	85	2110	10	30	7	350	30	0,469
PK010760091000*	76	91	2275	10	30	7	380	30	0,604
PK010800095000*	80	95	2345	9	27	7	400	20	0,498
PK010900106000*	90	106	2865	9	27	7	450	20	0,760
PK011020118000*	102	118	3210	8	24	7	510	20	0,801

*Disponible bajo pedido, para cantidades a convenir con el departamento de ventas.

*Available on request, contact our sales office for more info and quantities.

Los datos técnicos indicados se midieron a 23°C y 50% de humedad.

The technical data here reported have been measured at 23°C with 50% umidity.