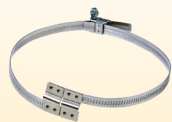


## FICHA TÉCNICA · TECHNICAL DATA



**+90°C** picos  
peaks  
+125°C

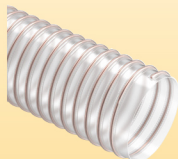
**-40°C**



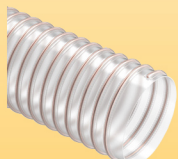
F2 W2 p.122

Abrazaderas doble puente W2 / Double bridge W2

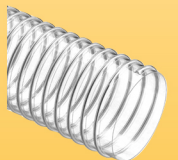
### ARTÍCULOS DE LA MISMA SERIE ITEMS IN THE SAME SERIES



NEXT 07 (cód. N7) p.28



NEXT 09 (cód. N9) p.29



NEXT 15 ET (cód. N5 ET) p.92

CÓDIGO	Ø INT.	MIN ESP.	PESO	VACIO	R. CURVATURA	LG. ROLLO	VOL.	ABRAZADERAS DOBLE PUENTE W2
CODE	Ø INT.	MIN WALL TH.	WEIGHT	VAC.	BENDING	COIL LGTH.	VOL.	DOUBLE BRIDGE W2
	mm	mm	g/m	m H <sub>2</sub> O	mm	m	m <sup>3</sup>	
N5010400000000	40	1,5	475	9,5	90	30	0,12	-
N5010450000000*	45	1,5	585	9	90	30	0,14	-
N5010520000000	50,8	1,5	640	9	90	30	0,19	-
N5010600000000	60	1,5	765	8,5	95	30	0,22	-
N5010630000000*	63,5	1,5	880	8	100	30	0,31	-
N5010650000000*	65	1,5	900	7,5	100	30	0,32	-
N5010760000000	76,2	1,5	1160	7	110	30	0,37	-
N5010800000000	80	1,5	1170	6	110	30	0,39	-
N5010900000000*	90	1,5	1305	5	115	20	0,29	-
N5011000000000	100	1,5	1365	4	120	20	0,32	F2 W2 100.0 127.0
N5011020000000	102	1,5	1390	4	120	20	0,32	
N5011100000000*	110	1,5	1450	3,2	130	20	0,52	
N5011200000000	120	1,5	1580	3	150	20	0,56	F2 W2 130.0 190.0
N5011270000000*	127	1,5	1665	2,9	150	20	0,59	
N5011400000000*	140	1,5	2015	2,4	170	20	0,65	
N5011520000000	152,4	1,5	2190	2	200	20	0,83	
N5011600000000*	160	1,5	2295	1,8	250	20	0,87	
N5011800000000*	180	1,5	2575	1,5	300	20	0,97	F2 W2 200.0 230.0
N5012030000000*	203,2	1,5	3510	1,2	300	15	1,10	

\*Disponible bajo pedido, para cantidades a convenir con el departamento de ventas. \*Available on request, contact our sales office for more info and quantities.  
Los datos técnicos indicados se midieron a 23°C y 50% de humedad. The technical data here reported have been measured at 23°C with 50% humidity.