

# NEXT 15 ET



**ES** **Tubo transparente de TPU a base de éter reforzado con espiral de acero INOX AISI 302** recubierta de TPU, para garantizar una óptima adhesión con la pared y asegurar la máxima seguridad en uso. Superficie interna completamente lisa para optimizar el paso de gránulos y optimizar el flujo del material transportado; espesor de pared de 1,5 mm constante para todos los diámetros. Realizado con un TPU especial dotado de características combinadas que convierten el material de la pared en antiestático permanente (10<sup>9</sup> Ohm/metro), y resistente a los ataques de microbio, a la hidrólisis. Robusto pero ligero y flexible, también es adecuado para trabajos pesados y mantiene una gran flexibilidad incluso a bajas temperaturas. Sin olor, no altera las propiedades organolépticas de los productos transportados. Excelente resistencia a los aceites minerales, el envejecimiento, los rayos UV, la intemperie, el ozono y muchos otros productos químicos. El tubo puede volverse en conductivo (R<10<sup>2</sup> Ohm/m) conectando la espiral a tierra. Alimentario según UE 10/2011 (clases A, B, C, D1, D2, E) y FDA CFR 21-Item 177.2600.

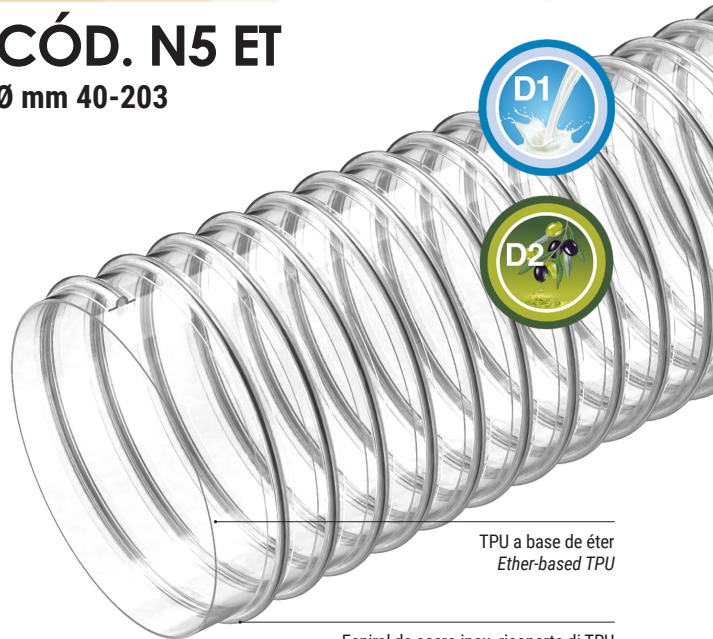
• Aspiración de material altamente abrasivo en las industrias alimentaria y farmacéutica. Puede ser usado en la industria química y para todas las aplicaciones que necesiten de una resistencia a la acción microbica. Utilizado en la industria del plástico para el transporte de gránulos para la producción de manufacturados destinados al contacto con alimentos.

**EN** **Transparent ether based TPU hose reinforced with a TPU-coated AISI 302 INOX steel spiral**, to offer the best adhesion with the hose wall. Completely smooth inside to ensure optimization of flow properties. Constant wall thickness of 1,5 mm for the whole diameter range. It is made by a special TPU that combines different properties which make the wall material permanent antistatic (R<10<sup>9</sup> Ohm/m). Resistant to microbes and Hydrolysis. Strong but very light and flexible even at low temperatures, it is suitable for heavy duty applications where a very good abrasion resistance is required. Good resistance to mineral oils and chemicals, ageing, UV rays, ozone and weathering. Food grade, in accordance with EU 10/2011 (classes A, B, C, D1, D2, E) and with FDA CFR 21-177.2600. The hose can be conductive (R<10<sup>2</sup> Ohm/m) by grounding the spiral.

• Suction of highly abrasive media in the food and pharmaceutical industries. Used in chemical industry and for all those applications where a special microbes resistance is required. Mainly used in plastic industry for the suction of granulates for products intended to come into contact with foodstuff. Installed on street cleaning vehicles.

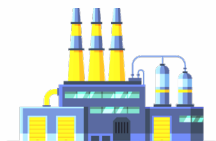
## CÓD. N5 ET


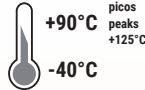

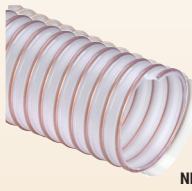
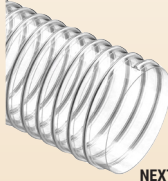
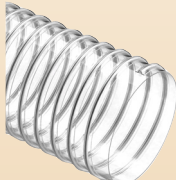
Ø mm 40-203



TPU a base de éter  
Ether-based TPU

Espiral de acero inox ricoperta di TPU  
TPU coated stainless steel spiral



FICHA TÉCNICA · TECHNICAL DATA	CÓDIGO	Ø INT.	MIN ESP.	PESO	VACIO	R. CURVATURA	LG. ROLLO	VOL.	ABRAZADERAS DOBLE PUENTE W2
	CODE	Ø INT.	MIN WALL TH.	WEIGHT	VACUUM	BENDING	COIL LGTH.	VOL.	DOUBLE BRIDGE W2
		mm	mm	g/m	m H <sub>2</sub> O	mm	m	m <sup>3</sup>	
   <p>F2 W2 p.122 Abrazaderas doble puente W2 / Double bridge W2</p> <p><b>ARTÍCULOS DE LA MISMA SERIE</b> ITEMS IN THE SAME SERIES</p>  <p>NEXT 15 (cód. N5) p.30</p>  <p>NEXT 07 ET (cód. N7 ET) p.90</p>  <p>NEXT 09 ET (cód. N9 ET) p.91</p>	N5ET040000000*	40	1,5	415	9,5	90	30	0,122	-
	N5ET045000000*	45	1,5	540	9	90	30	0,137	-
	N5ET052000000	50,8	1,5	590	9	90	30	0,189	-
	N5ET060000000*	60	1,5	705	8,5	95	30	0,219	-
	N5ET063000000	63,5	1,5	785	8	100	30	0,312	-
	N5ET065000000*	65	1,5	800	7,5	100	30	0,319	-
	N5ET076000000	76,2	1,5	965	7	110	30	0,370	-
	N5ET080000000	80	1,5	1010	6	110	30	0,386	F2 W2 076.0 090.0
	N5ET090000000*	90	1,5	1130	5	115	20	0,286	-
	N5ET100000000*	100	1,5	1155	4	120	20	0,315	-
	N5ET102000000	102	1,5	1175	4	120	20	0,321	-
	N5ET110000000*	110	1,5	1265	3,2	130	20	0,516	F2 W2 100.0 127.0
	N5ET120000000	120	1,5	1310	3	150	20	0,559	-
	N5ET127000000*	127	1,5	1380	2,9	150	20	0,589	-
	N5ET140000000*	140	1,5	1705	2,4	170	20	0,649	-
	N5ET152000000*	152,4	1,5	1850	2	200	20	0,833	F2 W2 130.0 190.0
N5ET160000000*	160	1,5	1940	1,8	250	20	0,871	-	
N5ET180000000*	180	1,5	2175	1,5	300	20	0,974	-	
N5ET203000000*	203,2	1,5	2770	1,2	300	15	1,096	F2 W2 200.0 230.0	

\*Disponibile bajo pedido, para cantidades a convenir con el departamento de ventas. \*Available on request, contact our sales office for more info and quantities. Los datos técnicos indicados se midieron a 23°C y 50% de humedad. The technical data here reported have been measured at 23°C with 50% umidity.

IPL se reserva el derecho a realizar cambios en la información aquí contenida y/o a interrumpir un producto sin previo aviso. We reserve the right either to alter specifications and discontinue products without prior notice.