

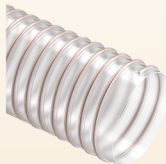
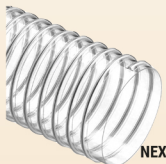
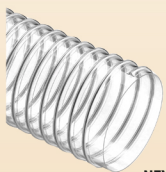
FICHA TÉCNICA · TECHNICAL DATA


+90 °C
picos
peaks
+125°C

-40 °C


F2 W2 p.122

Abrazaderas doble puente W2 / Double bridge W2

**ARTÍCULOS DE LA MISMA SERIE
ITEMS IN THE SAME SERIES**

NEXT 09 (cód. N9) p.29

NEXT 07 ET (cód. N7 ET) p.90

NEXT 15 ET (cód. N5 ET) p.92

CODIGO	Ø INT.	MIN ESP.	PESO	VACIO	R. CURVATURA	LG. ROLLO	VOL.	ABRAZADERAS DOBLE PUENTE W2
CODE	Ø INT.	MIN WALL TH.	WEIGHT	VACUUM	BENDING	COIL LGTH.	VOL.	DOUBLE BRIGE W2
	mm	mm	g/m	m H ₂ O	mm	m	m ³	
N9ET030000000*	30	0,9	230	5	40	20	0,051	-
N9ET038000000	38,1	0,9	315	5	40	20	0,080	-
N9ET040000000	40	0,9	320	5	40	20	0,084	-
N9ET045000000*	45	0,9	345	5	45	20	0,093	-
N9ET052000000	50,8	0,9	375	4	50	20	0,103	-
N9ET060000000*	60	0,9	505	3	70	20	0,128	-
N9ET063000000	63,5	0,9	535	3	70	20	0,135	-
N9ET065000000*	65	0,9	550	3	75	20	0,138	-
N9ET070000000*	70	0,9	690	3	90	20	0,198	-
N9ET076000000	76,2	0,9	745	3	90	20	0,214	F2 W2 076.0 090.0
N9ET080000000	80	0,9	745	3	95	20	0,224	
N9ET090000000*	90	0,9	835	2,5	105	20	0,281	F2 W2 100.0 127.0
N9ET100000000*	100	0,9	855	2	135	20	0,309	
N9ET102000000	102	0,9	870	2	135	20	0,315	F2 W2 100.0 127.0
N9ET110000000*	110	0,9	905	2	145	20	0,507	
N9ET120000000	120	0,9	985	1,5	160	20	0,550	F2 W2 130.0 190.0
N9ET127000000*	127	0,9	1040	1,5	210	20	0,581	
N9ET140000000*	140	0,9	1200	1	185	20	0,638	F2 W2 130.0 190.0
N9ET152000000*	152,4	0,9	1305	1	230	20	0,820	
N9ET160000000*	160	0,9	1370	1	250	20	0,859	F2 W2 130.0 190.0
N9ET180000000*	180	0,9	2165	0,5	270	20	0,969	
N9ET203000000*	203,2	0,9	2435	0,5	300	15	1,087	F2 W2 200.0 230.0

*Disponible bajo pedido, para cantidades a convenir con el departamento de ventas. *Available on request, contact our sales office for more info and quantities.
Los datos técnicos indicados se midieron a 23°C y 50% de humedad. The technical data here reported have been measured at 23°C with 50% umidity.