



(ES) Tubo transparente de TPU a base de éter reforzado con espiral de acero INOX AISI 302 recubierta de TPU, para garantizar una óptima adhesión con la pared y asegurar la máxima seguridad en uso. Superficie interna completamente lisa para optimizar el paso de gránulos y optimizar el flujo del material transportado; espesor de pared de 0,9 mm constante para todos los diámetros. Realizado con un TPU especial dotado de características combinadas que convierten el material de la pared en antiestático permanente (10⁹ Ohm/metro), y resistente a los ataques de microbio, a la hidrólisis. Robusto pero ligero y flexible, también es adecuado para trabajos pesados y mantiene una gran flexibilidad incluso a bajas temperaturas. Sin olor, no altera las propiedades organolépticas de los productos transportados. Excelente resistencia a los aceites minerales, el envejecimiento, los rayos UV, la intemperie, el ozono y muchos otros productos químicos. El tubo puede volverse en conductivo (R<10² Ohm/m) conectando la espiral a tierra. Alimentario según UE 10/2011 (clases A, B, C, D1, D2, E) y FDA CFR 21-Item 177.2600.

• Aspiración de materiales abrasivos en las industrias alimentaria y farmacéutica. Puede ser usado en la industria química y para todas las aplicaciones que necesiten de una resistencia a la acción microbica. Utilizado en la industria del plástico para el transporte de gránulos para la producción de manufacturados destinados al contacto con alimentos.

(EN) **Transparent ether based TPU hose reinforced with a TPU-coated AISI 302 INOX steel spiral**, to offer the best adhesion with the hose wall. Completely smooth inside to ensure optimization of flow properties. Constant wall thickness of 0,9 mm for the whole diameter range. It is made by a special TPU that combines different properties which make the wall material permanent antistatic (R<10⁹ Ohm/m). Resistant to microbes and Hydrolysis. Strong but very light and flexible even at low temperatures, it is suitable for heavy duty applications where a very good abrasion resistance is required. Good resistance to mineral oils and chemicals, ageing, UV rays, ozone and weathering. Food grade, in accordance with EU 10/2011 (classes A, B, C, D1, D2, E) and with FDA CFR 21-177.2600. The hose can be conductive (R<10² Ohm/m) by grounding the spiral.

• Suction of abrasive media in the food and pharmaceutical industries. Used in chemical industry and for all those applications where a special microbes resistance is required. Mainly used in plastic industry for the suction of granulates for products intended to come into contact with foodstuff. Installed on street cleaning vehicles.

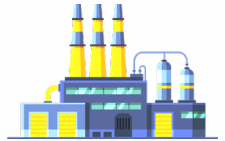
CÓD. N9 ET

Ø mm 30-203

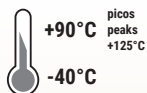


TPU a base de éter
Ether-based TPU

Espiral de acero inox ricoperta di TPU
TPU coated stainless steel spiral

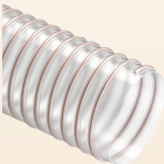


FICHA TÉCNICA - TECHNICAL DATA

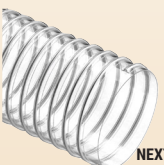


F2 W2 p.122
Abrazaderas doble puente W2 / Double bridge W2

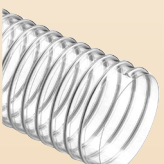
ARTÍCULOS DE LA MISMA SERIE ITEMS IN THE SAME SERIES



NEXT 09 (cód. N9) p.29



NEXT 07 ET (cód. N7 ET) p.90



NEXT 15 ET (cód. N5 ET) p.92

CÓDIGO CODE	Ø INT. Ø INT.	MIN ESP. MIN WALL TH.	PESO WEIGHT	VACIO VACUUM	R. CURVATURA BENDING	LG. ROLLO COIL LGTH.	VOL. VOL.	ABRAZADERAS DOBLE PUENTE W2 DOUBLE BRIDGE W2
	mm	mm	g/m	m H ₂ O	mm	m	m ³	
N9ET030000000*	30	0,9	230	5	40	20	0,051	-
N9ET038000000	38,1	0,9	315	5	40	20	0,080	-
N9ET040000000	40	0,9	320	5	40	20	0,084	-
N9ET045000000*	45	0,9	345	5	45	20	0,093	-
N9ET052000000	50,8	0,9	375	4	50	20	0,103	-
N9ET060000000*	60	0,9	505	3	70	20	0,128	-
N9ET063000000	63,5	0,9	535	3	70	20	0,135	-
N9ET065000000*	65	0,9	550	3	75	20	0,138	-
N9ET070000000*	70	0,9	690	3	90	20	0,198	-
N9ET076000000	76,2	0,9	745	3	90	20	0,214	-
N9ET080000000	80	0,9	745	3	95	20	0,224	F2 W2 076.0 090.0
N9ET090000000*	90	0,9	835	2,5	105	20	0,281	-
N9ET100000000*	100	0,9	855	2	135	20	0,309	-
N9ET102000000	102	0,9	870	2	135	20	0,315	-
N9ET110000000*	110	0,9	905	2	145	20	0,507	F2 W2 100.0 127.0
N9ET120000000	120	0,9	985	1,5	160	20	0,550	-
N9ET127000000*	127	0,9	1040	1,5	210	20	0,581	-
N9ET140000000*	140	0,9	1200	1	185	20	0,638	-
N9ET152000000*	152,4	0,9	1305	1	230	20	0,820	F2 W2 130.0 190.0
N9ET160000000*	160	0,9	1370	1	250	20	0,859	-
N9ET180000000*	180	0,9	2165	0,5	270	20	0,969	-
N9ET203000000*	203,2	0,9	2435	0,5	300	15	1,087	F2 W2 200.0 230.0

*Disponible bajo pedido, para cantidades a convenir con el departamento de ventas. *Available on request, contact our sales office for more info and quantities. Los datos técnicos indicados se midieron a 23°C y 50% de humedad. The technical data here reported have been measured at 23°C with 50% humidity.