

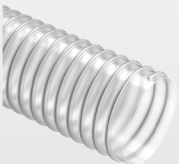
FICHA TÉCNICA · TECHNICAL DATA


+90°C

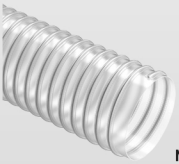
-40°C


F2 W2 p.122

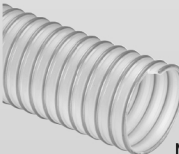
Abrazaderas doble puente W2 / Double bridge W2

**ARTÍCULOS DE LA MISMA SERIE
ITEMS IN THE SAME SERIES**


Next 07 ET (cód. N7 ET) p.90



NEXT 09 (cód. N9) p.29



NEXT 15 (cód. N5) p.30

CÓDIGO	Ø INT.	MIN ESP.	PESO	VACIO	R. CURVATURA	LG. ROLLO	VOL.	ABRAZADERAS DOBLE PUENTE W2
CODE	Ø INT.	MIN WALL TH.	WEIGHT	VACUUM	BENDING	COIL LGTH.	VOL.	DOUBLE BRIDGE W2
	mm	mm	g/m	m H ₂ O	mm	m	m ³	
N7010520000000	50,8	0,7	365	2	50	30	0,18	-
N7010600000000	60	0,7	480	1,7	70	30	0,21	-
N7010630000000	63,5	0,7	515	1,7	70	30	0,30	-
N7010650000000*	65	0,7	525	1,7	75	30	0,31	-
N7010700000000*	70	0,7	565	1,7	85	30	0,33	-
N7010760000000	76,2	0,7	615	1,7	90	30	0,36	-
N7010800000000	80	0,7	615	1,6	95	30	0,37	-
N7010900000000*	90	0,7	690	1,6	105	20	0,28	-
N7011000000000	100	0,7	830	1,3	135	20	0,31	F2 W2 100.0 127.0
N7011020000000	102	0,7	845	1,3	135	20	0,31	
N7011100000000*	110	0,7	875	1,2	145	20	0,50	
N7011200000000	120	0,7	960	1	160	20	0,55	
N7011270000000	127	0,7	1015	1	210	20	0,58	F2 W2 130.0 190.0
N7011400000000*	140	0,7	1045	0,8	185	20	0,63	
N7011520000000	152,4	0,7	1255	0,8	230	20	0,82	
N7011600000000*	160	0,7	1325	0,7	250	20	0,86	
N7011800000000*	180	0,7	1490	0,5	270	20	0,96	F2 W2 200.0 230.0
N7012030000000	203,2	0,7	1850	0,4	300	15	1,08	

*Disponible bajo pedido, para cantidades a convenir con el departamento de ventas. *Available on request, contact our sales office for more info and quantities.
Los datos técnicos indicados se midieron a 23°C y 50% de humedad. The technical data here reported have been measured at 23°C with 50% umidity.