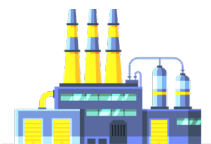


**ES** Tubo de PVC-P de color gris oscuro, con espiral de refuerzo de PVC rígido antichoque. Superficie interna perfectamente lisa, externa corrugada. Más flexible y ligero que el EOLO, conserva sus características técnicas (resistencia, desgaste, flexión), gracias a una ratio óptima entre peso y resistencia mecánica. Resistente a las bajas temperaturas, a los agentes atmosféricos y a numerosas sustancias químicas. Versión antiestática con hilo de cobre (cód. EL 02) disponible según pedido.

• Ventilación y acondicionamiento industrial: aspiración de aire, humos y gases; industria de la madera para aspiración de serrín y astillas.

**EN** Dark grey PVC-P spiral hose, reinforced with an anti-shock rigid PVC spiral. Perfectly smooth inner surface, corrugated outside. More flexible and lighter than EOLO, it preserves its technical features (resistance, wear, bending), thanks to an optimal ratio between weight and mechanical resistance. It is resistant to weathering, many chemicals and low temperatures. AS version with copper wire is available on request (Cod. EL 02).

• Ventilation and industrial air conditioning: suction of air, fumes, gas, dust, sawdust, shavings.



**CÓD. EL**  
Ø mm 25-300

Espiral de PVC rígido antichoque  
Anti-shock rigid PVC spiral



Tubo en PVC-P  
PVC-P hose

FICHA TÉCNICA · TECHNICAL DATA		CÓDIGO CODE	Ø INT. Ø INT.	MIN ESP. MIN WALL TH.	MAX ESP. MAX WALL TH.	PESO WEIGHT	VACIO VACUUM	R. CURVATURA BENDING	LG. ROLLO COIL LGTH.	VOL. VOL.
			mm/inch	mm	mm	g/m	m H <sub>2</sub> O	mm	m	m <sup>3</sup>
	en stock available on stock	EL01025000000	25	0,8	2,7	160	2,5	30	50	0,073
		EL01027000000*	27	0,8	2,7	170	2,5	30	50	0,082
		EL01030000000	30	0,8	2,8	200	2,5	40	50	0,115
		EL01032000000	31,8	0,8	2,8	210	2	40	50	0,121
		EL01035000000	35	0,8	2,9	220	2	40	50	0,131
		EL01038000000	38,1	0,8	3,1	270	2	50	50	0,142
		EL01039000000*	39	0,8	3,1	270	2	50	50	0,145
		EL01040000000	40	0,8	3,1	280	2	50	50	0,177
		EL01045000000	45	0,8	3,4	350	2	60	50	0,199
		EL01050000000	50	0,9	3,7	430	2	60	50	0,248
		EL01051500000*	51,5	0,9	3,7	440	2	60	50	0,254
		EL01052000000	50,8	0,9	3,7	440	2	60	50	0,251
		EL01055000000*	55	0,9	3,7	470	2	70	50	0,270
		EL01060000000	60	0,9	3,7	510	1,6	80	50	0,388
		EL01063000000	63,5	0,9	3,7	540	1,6	80	50	0,408
		EL01065000000*	65	0,9	3,7	550	1,6	80	50	0,417
		EL01070000000	70	1	3,9	590	1,5	90	50	0,448
		EL01075000000	75	1	4	650	1,5	90	50	0,598
		EL01076000000	76,2	1	4	660	1,5	100	50	0,606
		EL01077000000*	77,7	1	4	670	1,5	100	50	0,617
		EL01080000000	80	1	4,6	790	1,5	100	50	0,642
		EL01090000000	90	1	4,6	890	1,4	110	30	0,429
		EL01100000000	100	1	4,9	1000	1,3	130	30	0,632
		EL01102000000	102	1	4,9	1020	1,3	130	30	0,644
		EL01103500000*	103,5	1	4,9	1030	1,3	130	30	0,653
		EL01105000000*	105	1	5	1070	1,2	130	30	0,662
		EL01110000000	110	1	5,2	1160	1,2	140	30	0,694
		EL01120000000	120	1	5,2	1260	1	150	30	0,751
		EL01125000000*	125	1	5,2	1310	1	150	30	0,780
		EL01127000000	127	1	5,2	1330	1	150	30	0,791
		EL01130000000*	130	1	5,2	1360	0,9	160	30	0,809
		EL01140000000*	140	1	5,2	1460	0,9	170	30	1,155
		EL01150000000	151,5	1,1	5,6	1690	0,8	180	20	0,937
		EL01152000000*	152,4	1,1	5,6	1700	0,8	180	20	0,942
		EL01160000000	160	1,1	6,3	1860	0,7	190	20	0,884
		EL01180000000	180	1,1	6,3	2090	0,4	210	20	0,986
		EL01200000000	200	1,1	6,5	2280	0,4	230	20	1,636
		EL01203000000*	203,2	1,1	6,5	2310	0,4	230	20	1,660
		EL01250000000	250	1,2	7,3	3390	0,4	270	10	1,355
		EL01300000000	300	1,2	7,4	4140	0,3	300	10	1,612

\*Disponible bajo pedido, para cantidades a convenir con el departamento de ventas.

\*Available on request, contact our sales office for more info and quantities.

Los datos técnicos indicados se midieron a 23°C y 50% de humedad.

The technical data here reported have been measured at 23°C with 50% humidity.