

APOLLO NL1 OIL



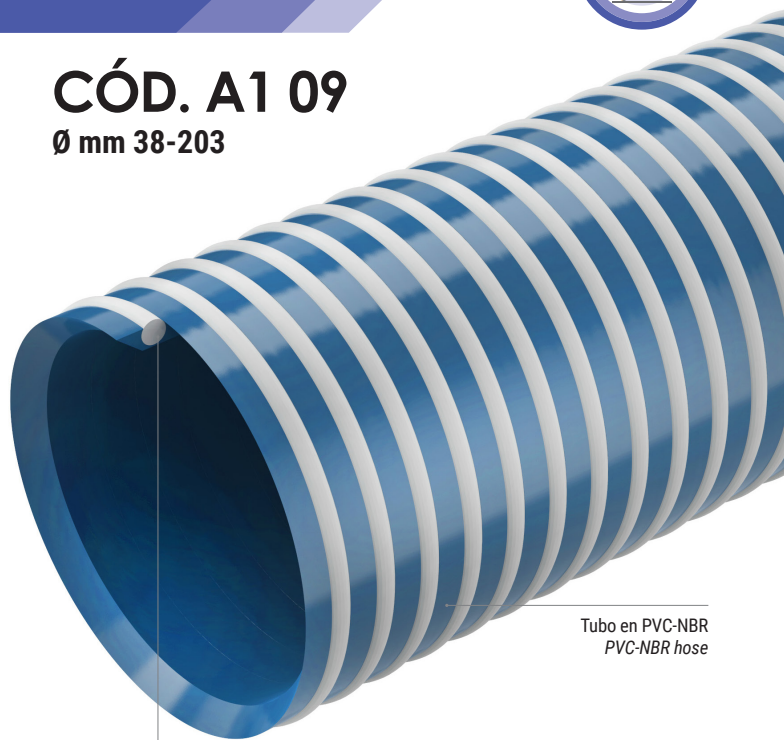
(ES) Tubo de PVC/NBR de color azul, reforzado con espiral de PVC rígido antichoque gris. Estructura con espiral a vista, consiente la reducción de la fricción durante su desplazamiento. Fórmula especial específica para mantener una alta flexibilidad, incluso a bajas temperaturas. Interno liso y externo ligeramente corrugado. Muy resistente al aplastamiento, a la abrasión, a los agentes atmosféricos y a numerosas sustancias químicas. Versión antiestática con hilo de cobre (cód. A1 19) disponible según pedido.

- Aspiración e impulsión de aceites minerales, lubricantes, carburantes crudos (nafta, diesel) y como línea de retorno de circuitos hidráulicos. Aspiración y paso de líquidos de aguas residuales

(EN) Blue PVC-NBR hose manufactured using super elastic material and reinforced with grey anti-shock rigid PVC spiral. Its exposed spiral allows an easy dragging. Special formula conceived for keeping flexibility even at low temperatures. Inside surface smooth, slightly corrugated outside. Very strong and resistant to crushing, abrasion, weathering and most chemicals. AS version with copper wire available on request (Cod. A1 19).

- Suction and delivery of mineral oils, lubricants, crude fuel (naphta, diesel oil) and as a return line in hydraulic systems; in waste management, it is used as suction and discharge hose.

CÓD. A1 09
Ø mm 38-203



Tubo en PVC-NBR
 PVC-NBR hose

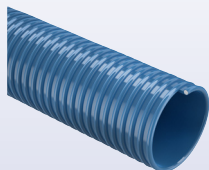
Espiral a vista de PVC rígido antichoque
 Exposed anti-shock rigid PVC spiral



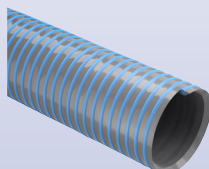
FICHA TÉCNICA · TECHNICAL DATA



ARTÍCULOS DE LA MISMA SERIE ITEMS IN THE SAME SERIES



APOLLO OIL (cód. OI 01) p.60



APOLLO NL1 (cód. A1) p.69

| CÓDIGO | Ø INT. | MIN ESP. | MAX ESP. | PESO | P.T. | P.R. | VACIO | R. CURVATURA | LG. ROLLO | VOLUME |
|----------------|--------|--------------|--------------|--------|------|------|--------------------|--------------|------------|----------------|
| CODE | Ø INT. | MIN WALL TH. | MAX WALL TH. | WEIGHT | W.P. | B.P. | VACUUM | BENDING R. | COIL LGTH. | VOLUME |
| | mm | mm | mm | g/m | bar | bar | m H ₂ O | mm | m | m ³ |
| A109038000000* | 38,1 | 3,3 | 4,8 | 650 | 4,2 | 12,5 | 8 | 140 | 50 | 0,183 |
| A109052000000* | 50,8 | 3,6 | 5,3 | 950 | 3,5 | 10,5 | 8 | 180 | 50 | 0,354 |
| A109060000000* | 60 | 3,9 | 5,8 | 1250 | 3 | 9 | 8 | 230 | 50 | 0,412 |
| A109063000000* | 63,5 | 3,9 | 5,8 | 1320 | 3 | 9 | 8 | 230 | 50 | 0,433 |
| A109076000000* | 76,2 | 4,2 | 6,2 | 1620 | 3 | 9 | 8 | 290 | 50 | 0,638 |
| A109090000000* | 90 | 4,4 | 6,8 | 2020 | 2,5 | 7,5 | 8 | 340 | 30 | 0,597 |
| A109102000000* | 102 | 4,8 | 7,7 | 2570 | 2 | 6 | 7 | 380 | 30 | 0,902 |
| A109127000000* | 127 | 5,2 | 8,2 | 3420 | 2 | 6 | 7 | 500 | 30 | 1,468 |
| A109152000000* | 152,4 | 6,1 | 9,4 | 4810 | 1,5 | 4,5 | 7 | 630 | 20 | 1,370 |
| A109203000000* | 203,2 | 8,3 | 12,5 | 8670 | 1 | 3 | 6 | 900 | 10 | 1,826 |

*Disponible bajo pedido, para cantidades a convenir con el departamento de ventas.

*Available on request, contact our sales office for more info and quantities.

Los datos técnicos indicados se midieron a 23°C y 50% de humedad.

The technical data here reported have been measured at 23°C with 50% humidity.