

VULCANO® 15 EST



(ES) Tubo translucido de TPU a base de éster, espiral en acero recubierta de TPU de color cobre. Superficie interna lisa para favorecer el paso de gránulos y otros sólidos y para optimizar el flujo. Espesor de pared constante de 1,5 mm para todos los diámetros. Buena resistencia a la abrasión, a los aceites minerales, al ozono, a los rayos UV, al envejecimiento y a los agentes atmosféricos. disponible según pedido en la versión antiestática permanente ($R < 10^9$ Ohm/metro). Conductivo ($R < 10^2$ Ohm/m) conectando la espiral a tierra.

• Paso a alta velocidad de gránulos, pellets, polvos, y serrín. Para aspiraciones industriales, compresores, sistemas de distribución de gránulos en la industria plástica y maquinas de impresión.

(EN) Translucent, ester-based TPU hose, reinforced with TPU-coated copper-coloured steel spiral. Smooth inner surface to facilitate the passage of dust and granules. Constant wall thickness of 1,5 mm for all diameters. Resistant to mineral oils, ageing, weathering, UV rays and ozone. It can be made conductive ($R < 10^2$ Ohm/m) by grounding the spiral.

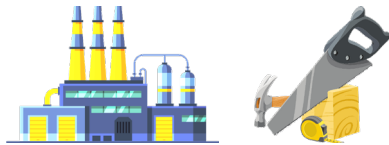
• Passage of highly abrasive granulates, pellets, dusts and chips. For industrial vacuums, compressors, granulate conveying systems, in the plastics industry and on printing presses.

CÓD. VC
Ø mm 20-500

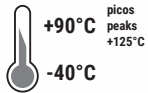


Espirales de acero recubierta de TPU de color cobre
TPU coated copper colored steel spiral

TPU a base de éster
Ester based TPU hose

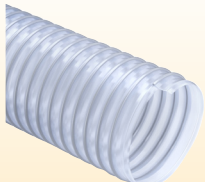


FICHA TÉCNICA · TECHNICAL DATA		CÓDIGO	Ø INT.	MIN ESP.	PESO	VACIO	R. CURVATURA	LG. ROLLO	VOL.	ABRAZADERAS DOBLE PUENTE W2
		CODE	Ø INT.	MIN WALL TH.	WEIGHT	VACUUM	BENDING	COIL LGTH.	VOL.	DOUBLE BRIDGE W2
			mm/inch	mm	g/m	m H ₂ O	mm	m	m ³	
constante 1,5 constant	+90°C picos peaks +125°C	VC01020000000*	20	1,5	245	9,5	25	20	0,031	-
	-40°C	VC01025000000*	25	1,5	305	9,5	30	20	0,048	-
		VC01030000000*	30	1,5	440	9,5	35	20	0,056	-
		VC01032000000*	32	1,5	465	9,5	35	20	0,059	-
		VC01035000000*	35	1,5	500	9,5	40	20	0,063	-
		VC01038000000	38	1,5	535	9,5	40	20	0,091	-
		VC01040000000	40	1,5	560	9,5	50	20	0,095	-
		VC01045000000*	45	1,5	620	9	50	20	0,104	-
		VC01050000000	50	1,5	685	9	60	20	0,114	-
		VC01051000000	51	1,5	695	9	60	20	0,116	-
		VC01055000000*	55	1,5	745	9	65	20	0,124	-
		VC01060000000	60	1,5	810	8,5	70	20	0,133	-
		VC01063000000	63	1,5	845	8	70	20	0,185	-
		VC01065000000*	65	1,5	870	7,5	70	20	0,190	-
		VC01070000000	70	1,5	1005	7,5	80	20	0,205	-
		VC01075000000*	75	1,5	1075	7	80	20	0,218	-
		VC01076000000	76	1,5	1090	7	90	20	0,248	-
		VC01080000000	80	1,5	1140	6	90	20	0,259	F2 W2 076.0 090.0
		VC01090000000	90	1,5	1275	5	100	20	0,288	-
		VC01100000000*	100	1,5	1410	4	120	15	0,317	-
		VC01102000000	102	1,5	1435	3,5	120	15	0,323	-
		VC01110000000	110	1,5	1545	3,2	130	15	0,346	-
		VC01115000000*	115	1,5	1610	3	135	15	0,360	F2 W2 100.0 127.0
		VC01120000000	120	1,5	1675	3	140	15	0,374	-
		VC01122000000*	122	1,5	1705	3	140	15	0,380	-
		VC01127000000	127	1,5	2075	2,9	150	15	0,397	-
		VC01130000000*	130	1,5	2120	2,6	150	15	0,608	-
		VC01140000000*	140	1,5	2275	2,4	160	15	0,651	-
		VC01150000000	150	1,5	2435	2	170	15	0,695	-
		VC01152000000	152	1,5	2465	2	170	15	0,703	F2 W2 130.0 190.0
		VC01160000000	160	1,5	2590	1,8	180	15	0,738	-
		VC01175000000*	175	1,5	2705	1,5	200	15	0,954	-
		VC01180000000	180	1,5	2780	1,5	210	15	0,980	-
		VC01200000000	200	1,5	3080	1,2	230	15	1,082	-
		VC01203000000	203	1,5	3125	1,2	230	15	1,098	-
		VC01206000000*	206	1,5	3170	1,2	235	15	1,113	F2 W2 200.0 230.0
		VC01220000000*	220	1,5	3380	1	260	10	1,185	-
		VC01228000000*	228	1,5	3500	1	260	10	1,226	-
		VC01250000000*	250	1,5	3830	0,8	290	10	1,338	-
		VC01254000000*	254	1,5	3890	0,8	290	10	1,359	-
		VC01265000000*	265	1,5	4055	0,7	300	10	1,415	-
		VC01279000000*	279	1,5	4265	0,7	320	10	1,487	F2 W2 250.0 330.0
		VC01305000000*	305	1,5	5680	0,7	350	tramo 10 m/ straight	1,007	-
		VC01320000000*	320	1,5	5955	0,7	-	tramo 10 m/ straight	1,105	-
		VC01350000000*	350	1,5	6500	0,7	-	tramo 10 m/ straight	1,313	-
		VC01400000000*	400	1,5	7415	0,7	-	tramo 6 m/ straight	1,020	F2 W2 350.0 410.0
		VC01406000000*	406	1,5	7525	0,7	-	tramo 6 m/ straight	1,050	-
		VC01450000000*	450	1,5	8325	0,3	-	tramo 6 m/ straight	1,283	-
		VC01500000000*	500	1,5	9240	0,2	600	tramo 5 m/ straight	1,313	-

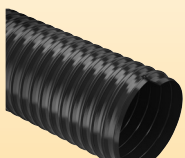


F2 W2 p.122
Abrazaderas doble puente W2 / Double bridge W2

ARTÍCULOS DE LA MISMA SERIE
ITEMS IN THE SAME SERIES



VULCANO 15 ET (cód. VI) p.89



VULCANO 15 EL (cód. EC) p.24

*Disponible bajo pedido, para cantidades a convenir con el departamento de ventas.

*Available on request, contact our sales office for more info and quantities.

Los datos técnicos indicados se midieron a 23°C y 50% de humedad.
The technical data here reported have been measured at 23°C with 50% umidity.