



(ES) Tubo transparente de TPU a base de éster reforzado con espiral de acero cobreado; espesor de pared de 0.35 mm a 0.50 mm. Óptima flexibilidad y comprimibilidad (aprox. 5:1) para facilitar el transporte y el almacenaje. Conductivo ($R < 10^2 \text{ Ohm/m}$) conectando la espiral a tierra. Óptima resistencia a la abrasión, a los aceites minerales, al ozono, a los rayos UV, al envejecimiento y a los agentes atmosféricos.

• Industria de la madera, pequeños aspiradores industriales y para plantas industriales de aspiración ligera de material abrasivo. Usado como vaina de protección.

(EN) Transparent ester-based TPU hose reinforced with copper-plated steel spiral. Thickness from 0.35 mm to 0,50 mm. Very flexible and compressible (approx. 5:1) for easy transport and storage. Good resistance to abrasion, bending, mineral oils, ageing, weathering, UV rays and ozone. Can be made conductive ($R < 10^2 \text{ Ohm/m}$) by earthing the spiral.

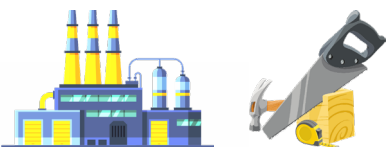
• Woodworking and carpentry, dedusting, small industrial vacuum cleaners and for light suction of abrasive material; used as a protective sleeve.


CÓD. ZR
Ø mm 40 - 500



TPU a base de éster
Ester based TPU hose

Espiral de acero cobreado
Copper plated steel spiral

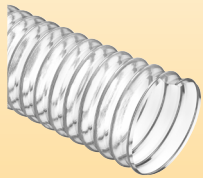


FICHA TÉCNICA · TECHNICAL DATA		CÓDIGO	Ø INT.	MIN ESP.	PESO	VACIO	R. CURVATURA	LG. ROLLO	VOL.	ABRAZADERAS DOBLE PUENTE W2
		CODE	Ø INT.	MIN WALL TH.	WEIGHT	VACUUM	BENDING	COIL LGTH.	VOL.	DOUBLE BRIDGE W2
			mm/inch	mm	g/m	m H ₂ O	mm	m	m ³	
 en stock available on stock		ZR010400000000*	40	0,35	160	0,40	20	20	0,09	-
		ZR010500000000	50	0,35	195	0,40	25	20	0,11	-
		ZR010600000000	60	0,35	240	0,40	30	20	0,13	-
		ZR010630000000	63	0,35	250	0,40	32	20	0,18	-
		ZR010650000000*	65	0,35	260	0,40	33	20	0,19	-
		ZR010700000000	70	0,35	360	0,40	35	20	0,20	-
		ZR010760000000	76	0,35	385	0,40	38	20	0,22	-
		ZR010800000000	80	0,35	405	0,40	40	20 (JP 10/20)	0,23	-
		ZR010820000000*	82	0,35	415	0,40	41	20	0,23	F2 W2 076.0 090.0
		ZR010900000000	90	0,35	455	0,40	45	20	0,29	-
		ZR011000000000	100	0,40	510	0,30	50	15 (JP 10/15)	0,32	-
		ZR011020000000	102	0,40	520	0,30	51	15	0,32	-
		ZR011040000000*	104	0,40	530	0,30	52	15	0,33	-
		ZR011100000000	110	0,40	560	0,30	55	15	0,35	F2 W2 100.0 127.0
		ZR011150000000*	115	0,40	580	0,25	58	15	0,36	-
		ZR011200000000	120	0,40	605	0,25	60	15 (JP 10/15)	0,37	-
		ZR011270000000	127	0,40	640	0,25	64	15	0,39	-
		ZR011300000000	130	0,40	660	0,20	65	15	0,41	-
		ZR011400000000	140	0,40	710	0,20	70	15	0,66	-
		ZR011500000000	150	0,40	755	0,20	75	15 (JP 10/15)	0,70	-
		ZR011520000000	152	0,40	765	0,20	76	15	0,71	F2 W2 130.0 190.0
		ZR011600000000	160	0,45	895	0,15	80	15	0,75	-
		ZR011750000000*	175	0,45	975	0,15	88	15	0,82	-
		ZR011800000000	180	0,45	1005	0,15	90	15	0,84	-
		ZR012000000000	200	0,45	1110	0,10	100	15 (JP 10/15)	1,10	-
		ZR012030000000*	203	0,45	1125	0,10	102	15	1,11	-
		ZR012100000000	210	0,45	1160	0,10	105	15	1,15	-
		ZR012200000000	220	0,45	1215	0,10	110	15	1,20	F2 W2 200.0 230.0
		ZR012250000000*	225	0,45	1240	0,10	113	15	1,22	-
		ZR012280000000*	228	0,45	1260	0,10	114	10	1,24	-
		ZR012500000000	250	0,50	1310	0,10	125	10	1,36	-
		ZR012540000000*	254	0,50	1330	0,10	127	10	1,38	-
		ZR012790000000*	279	0,50	1460	0,08	140	10	1,51	-
		ZR013000000000	300	0,50	1565	0,08	150	10	1,61	F2 W2 250.0 330.0
		ZR013050000000*	305	0,50	1590	0,08	153	10	1,64	-
		ZR013150000000*	315	0,50	1640	0,08	158	10	1,69	-
		ZR013250000000*	325	0,50	1690	0,07	163	10	0,25	-
		ZR013500000000*	350	0,50	1815	0,07	175	10 m compr.	0,29	F2 W2 350.0 410.0
		ZR014000000000*	400	0,50	2125	0,06	200	10 m compr.	0,38	-
		ZR014500000000*	450	0,50	2640	0,06	225	6 m compr.	0,35	-
		ZR015000000000*	500	0,50	2925	0,06	250	6 m compr.	0,43	-



F2 W2 p.122
Abrazaderas doble puente W2 / Double bridge W2

ARTÍCULOS DE LA MISMA SERIE
ITEMS IN THE SAME SERIES



VULCANO Z (cód. VZ) p.14

*Disponible bajo pedido, para cantidades a convenir con el departamento de ventas.

*Available on request, contact our sales office for more info and quantities.

Los datos técnicos indicados se midieron a 23°C y 50% de humedad.

The technical data here reported have been measured at 23°C with 50% humidity.