

ES **Tubo transparente de TPU a base de éster reforzado con espiral de acero cobreado.** Espesor de pared constante de 0,4 mm en todos los diámetros. Robusto, flexible y comprimible (aprox 5:1) para facilitar el transporte y el almacenaje. Conductivo ($R < 10^2$ Ohm/m) conectando la espiral a tierra. Óptima resistencia a la abrasión, a los aceites minerales, al ozono, a los rayos UV, al envejecimiento y a los agentes atmosféricos.

- Industria de la madera, pequeños aspiradores industriales y para plantas industriales de aspiración ligera de material abrasivo. Usado como vaina de protección.

EN **Transparent, ester-based TPU hose reinforced with a copper-plated steel spiral.** Constant wall thickness 0,4 mm on all diameters. Excellent strength, flexibility and compressibility (approx. 5:1) for easy transport and storage. Good resistance to abrasion, bending, mineral oils, ageing, weathering, UV radiation and ozone. Can be made conductive ($R < 10^2$ Ohm/m) by earthing the spiral.

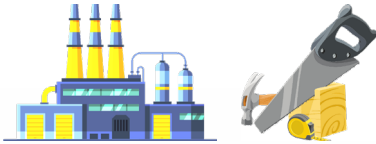
- Carpentry and wood industry, dedusting, small industrial vacuum cleaners; for light extraction of abrasive dust and sawdust and used as a protective sleeve.

CÓD. W4
Ø mm 25-500



TPU a base de éster
Ester based TPU hose

Espiral de acero cobreado
Copper plated steel spiral

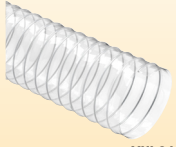


FICHA TÉCNICA · TECHNICAL DATA	CÓDIGO	Ø INT.	MIN ESP.	PESO	VACIO	R. CURVATURA	LG. ROLLO	VOL.	ABRAZADERAS DOBLE PUENTE W2
	CODE	Ø INT.	MIN WALL TH.	WEIGHT	VACUUM	BENDING	COIL LGTH.	VOL.	DOUBLE BRIDGE W2
		mm/inch	mm	g/m	m H ₂ O	mm	m	m ₃	
	W401025000000*	25	0,4	130	0,4	25	20	0,05	-
	W401030000000*	30	0,4	155	0,4	25	20	0,07	-
	W401032000000*	32	0,4	160	0,4	25	20	0,07	-
	W401035000000*	35	0,4	175	0,4	30	20	0,08	-
	W401038000000*	38	0,4	190	0,4	30	20	0,08	-
	W401040000000*	40	0,4	195	0,4	32	20	0,09	-
	W401045000000*	45	0,4	220	0,4	36	20	0,10	-
	W401051000000	51	0,4	205	0,4	40	20	0,11	-
	W401060000000	60	0,4	240	0,4	50	20	0,17	-
	W401063000000	63	0,4	250	0,4	55	20	0,18	-
	W401065000000*	65	0,4	255	0,4	56	20	0,19	-
	W401070000000	70	0,4	360	0,4	60	20	0,20	-
	W401076000000	76	0,4	390	0,4	65	20	0,22	-
	W401080000000	80	0,4	410	0,4	65	20	0,23	F2 W2 076.0 090.0
	W401082000000*	82	0,4	420	0,4	65	20	0,23	-
	W401090000000	90	0,4	460	0,4	75	20	0,28	-
	W401100000000*	100	0,4	505	0,3	85	15	0,31	-
	W401102000000	102	0,4	515	0,3	85	15	0,32	-
	W401110000000	110	0,4	555	0,3	90	15	0,34	F2 W2 100.0 127.0
	W401115000000*	115	0,4	580	0,3	95	15	0,35	-
	W401120000000	120	0,4	600	0,25	100	15	0,37	-
	W401127000000	127	0,4	635	0,25	105	15	0,39	-
	W401130000000	130	0,4	650	0,2	105	15	0,40	-
	W401140000000	140	0,4	700	0,2	115	15	0,64	-
	W401152000000	152	0,4	755	0,2	125	15	0,69	-
	W401160000000	160	0,4	870	0,15	130	15	0,73	F2 W2 130.0 190.0
	W401165000000*	165	0,4	900	0,15	130	15	0,75	-
	W401170000000*	170	0,4	925	0,15	130	15	0,91	-
	W401180000000	180	0,4	975	0,15	150	15	0,96	-
	W401182000000*	182	0,4	990	0,15	150	15	0,97	-
	W401203000000	203	0,4	1105	0,1	165	15	1,09	-
	W401220000000*	220	0,4	1195	0,1	185	10 m compr.	0,12	F2 W2 200.0 230.0
	W401228000000*	228	0,4	1235	0,1	185	10 m compr.	0,12	-
	W401250000000*	250	0,4	1350	0,1	210	10 m compr.	0,15	-
	W401254000000	254	0,4	1375	0,1	210	10 m compr.	0,15	-
	W401279000000*	279	0,4	1505	0,08	230	10 m compr.	0,18	F2 W2 250.0 330.0
	W401305000000	305	0,4	1645	0,08	250	10 m compr.	0,22	-
	W401315000000*	315	0,4	1700	0,07	275	10 m compr.	0,23	-
	W401356000000*	356	0,4	1915	0,07	300	10 m compr.	0,29	-
	W401406000000*	406	0,4	2180	0,06	350	10 m compr.	0,38	F2 W2 350.0 410.0
	W401450000000*	450	0,4	2640	0,06	350	10 m compr.	0,47	-
	W401500000000*	500	0,4	2930	0,06	350	10 m compr.	0,57	-



F2 W2 p.122
Abrazaderas doble puente W2 / Double bridge W2

ARTÍCULOS DE LA MISMA SERIE
ITEMS IN THE SAME SERIES



VULCANO 04 ET (cód. VE) p.86

*Disponible bajo pedido, para cantidades a convenir con el departamento de ventas.
*Available on request, contact our sales office for more info and quantities.
Los datos técnicos indicados se midieron a 23°C y 50% de humedad.
The technical data here reported have been measured at 23°C with 50% humidity.