

# VULCANO® M FR

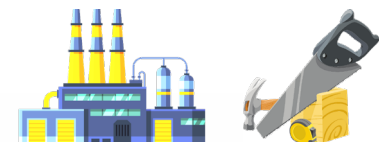


**IT** Tubo traslucido in TPU a base estere rinforzato con spirale in acciaio ricoperta di TPU color rame. Spessore di parete da 0,4 mm a 0,75 mm. Leggero, molto flessibile e comprimibile (circa 5:1), si presta a svariate applicazioni grazie alla buona resistenza all'abrasione. Particolarmente adatto a impieghi dinamici, permette un maggior numero di cicli di piegatura rispetto a un tubo tradizionale con spirale nuda. Resistente ad olii minerali, invecchiamento, agenti atmosferici, raggi UV ed ozono. Può essere reso conduttivo ( $R < 10^2$  Ohm/m) mettendo a terra la spirale.

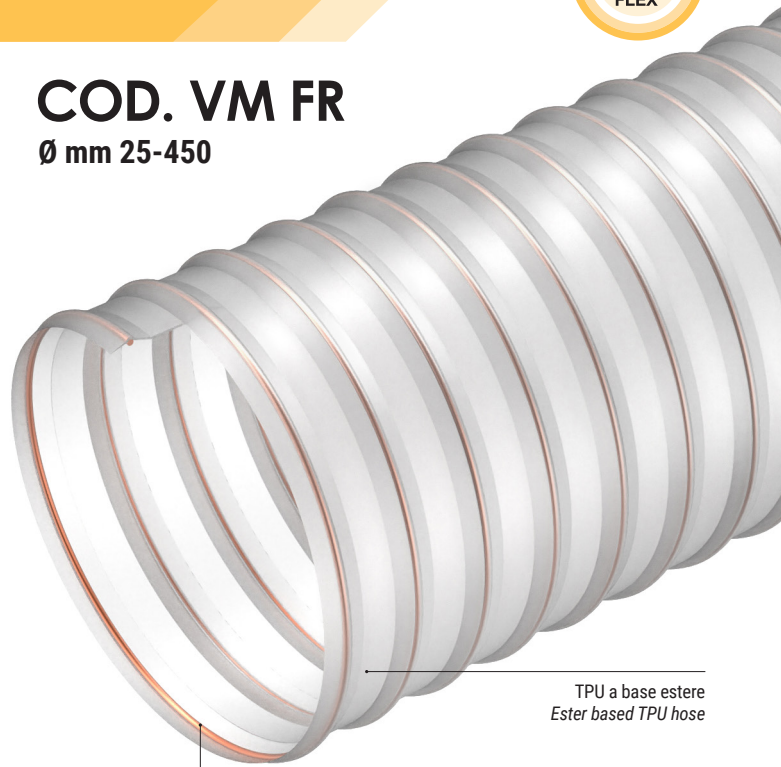
- Impianti di aspirazione, industria della ceramica e del legno, aspirazione di trucioli, segatura, fumi e polveri abrasive.

**EN** Translucent, ester-based TPU hose reinforced with a copper-coloured TPU-coated steel spiral. Wall thickness from 0.4 mm to 0.75 mm. Lightweight, very flexible and compressible (approx. 5:1), it can be used in a wide range of applications due to its good abrasion resistance. Particularly suitable for dynamic applications, it allows more bending cycles than a conventional hose with a plain spiral.

- Resistant to mineral oils, weathering, UV rays and ozone. Can be made conductive ( $R < 10^2$  Ohm/m) by earthing the spiral. Suction plants, ceramic and wood industry, suction of chips, sawdust, fumes and abrasive dust.



**COD. VM FR**  
Ø mm 25-450



TPU a base estere  
Ester based TPU hose

Spirale in acciaio ricoperta di TPU color rame  
TPU coated copper colored steel spiral

## TABELLA TECNICA · TECHNICAL DATA

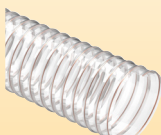


disponibile a magazzino  
available on stock



F2 W2 p.122  
Fascetta doppioponte W2 / Double bridge W2

## ARTICOLI DELLA STESSA SERIE ITEMS IN THE SAME SERIES



VULCANO R FR (cod. VR FR) p.18

CODICE	Ø INT.	SPESS. MIN.	PESO	DEPR.	R. CURVATURA	LG. ROTOLO	VOL.	FASCETTA DOPPIOPONTE W2
CODE	Ø INT.	MIN WALL TH.	WEIGHT	VAC.	BENDING	COIL LGTH.	VOL.	DOUBLE BRIDGE W2
	mm/inch	mm	g/m	m H <sub>2</sub> O	mm	m	m <sup>3</sup>	
VMFR0250000000*	25	0,4	140	2	30	20	0,05	-
VMFR0320000000	32	0,4	175	2	30	20	0,06	-
VMFR0380000000	38	0,4	180	2	30	20	0,09	-
VMFR0400000000	40	0,4	190	2	32	20	0,09	-
VMFR0450000000*	45	0,4	210	2	36	20	0,10	-
VMFR0500000000*	50	0,4	230	2	40	20	0,11	-
VMFR0510000000	51	0,4	235	2	40	20	0,11	-
VMFR0550000000*	55	0,4	250	2	40	20	0,12	-
VMFR0600000000	60	0,4	270	1,7	50	20	0,13	-
VMFR0630000000	63	0,4	280	1,7	55	20	0,19	-
VMFR0650000000*	65	0,4	290	1,7	56	20	0,19	-
VMFR0700000000	70	0,43	380	1,7	60	20	0,20	-
VMFR0750000000*	75	0,43	405	1,7	65	20	0,22	-
VMFR0760000000	76	0,43	410	1,7	65	20	0,22	-
VMFR0800000000	80	0,43	430	1,6	65	20 (JP 10)	0,23	F2 W2 076.0 090.0
VMFR0900000000	90	0,43	480	1,6	75	20	0,29	-
VMFR1000000000*	100	0,53	540	1,3	85	15	0,32	-
VMFR1020000000	102	0,53	550	1,3	85	15 (JP 10/15)	0,32	-
VMFR1100000000	110	0,53	590	1,2	90	15	0,35	-
VMFR1200000000	120	0,53	640	1	100	15 (JP 10)	0,37	F2 W2 100.0 127.0
VMFR1220000000*	122	0,53	650	1	100	15	0,38	-
VMFR1270000000	127	0,63	765	1	105	15 (JP 10)	0,39	-
VMFR1300000000*	130	0,63	780	0,8	105	15	0,40	-
VMFR1400000000	140	0,63	840	0,8	115	15	0,65	-
VMFR1500000000*	150	0,63	895	0,8	125	15	0,69	-
VMFR1520000000	152	0,63	910	0,8	125	15	0,70	F2 W2 130.0 190.0
VMFR1600000000	160	0,63	955	0,7	130	15	0,73	-
VMFR1800000000	180	0,63	1235	0,5	150	15	0,97	-
VMFR2000000000*	200	0,63	1365	0,4	165	15	1,08	-
VMFR2030000000	203	0,63	1385	0,4	165	15 (JP 10)	1,09	F2 W2 200.0 230.0
VMFR2280000000*	228	0,63	1550	0,4	185	10 m compr.	1,22	-
VMFR2500000000*	250	0,65	1845	0,4	210	10 m compr.	1,33	-
VMFR2540000000	254	0,65	1875	0,4	210	10 m compr.	1,35	-
VMFR2650000000*	265	0,65	1955	0,4	220	10 m compr.	1,41	-
VMFR2790000000*	279	0,65	2055	0,4	230	10 m compr.	1,48	-
VMFR3050000000	305	0,65	2245	0,3	250	10 m compr.	1,61	F2 W2 250.0 330.0
VMFR3150000000*	315	0,65	2315	0,3	275	10 m compr.	1,66	-
VMFR3250000000*	325	0,65	2390	0,3	275	10 m compr.	1,72	-
VMFR3560000000*	356	0,65	2610	0,3	300	10 m compr.	0,33	F2 W2 350.0 410.0
VMFR4060000000*	406	0,75	3205	0,3	350	10 m compr.	0,44	-
VMFR4500000000*	450	0,75	4160	0,3	400	10 m compr.	0,54	-

\*Disponibile su richiesta, per quantitativi da concordare con l'ufficio vendite.

\*Available on request, contact our sales office for more info and quantities.

I dati tecnici riportati sono stati misurati a 23°C e al 50% di umidità.

The technical data here reported have been measured at 23°C with 50% humidity.